

Investitionsplan 2017

A) Immaterielle Vermögensgegenstände	im TH	Einzahlungen	Auszahlungen	Kreditbedarf	Seite im Plan
Software Kreisverwaltung	0 1	- €	88.000 €	88.000 €	6
Software IGS Süd	0 1	1.200 €	1.200 €	- €	13
Software Gymnasium Lauterecken	0 1	1.200 €	1.200 €	- €	17.2
Software Jakob-Muth-Schule	0 1	1.400 €	1.400 €	- €	19
Zuwendung für Vitalbad Kusel (ab 2017 jährlich 308.500 €)	0 1	- €	308.500 €	308.500 €	30
Zuwendungen für Radwege	0 1	- €	10.000 €	10.000 €	31
Zuwendungen für KiTas	0 4	256.000 €	256.000 €	- €	42
Zuwendungen für Jugendräume	0 4	- €	1.500 €	1.500 €	43
Investitionskostenanteil Oberflächenentwässerung Kreisstraßen	0 5	- €	35.000 €	35.000 €	45
Zwischensumme		259.800 €	702.800 €	443.000 €	
B) Sachanlagen					
Hardware Kreisverwaltung	0 1	- €	105.400 €	105.400 €	5
Büromöbel u.a. Kreisverwaltung	0 1	- €	10.000 €	10.000 €	7
Beschaffungen für Bauhof	0 1	10.000 €	10.000 €	- €	9
Gymnasium Kusel (Einrichtungsgegenstände)	0 1	17.000 €	17.000 €	- €	11
IGS Süd (Einrichtungsgegenstände)	0 1	4.700 €	4.700 €	- €	13
Realschule Plus Kusel	0 1	3.200 €	3.200 €	- €	14.1, 15.1
Berufsschule Kusel (Einrichtungsgegenstände und Hausmeisterbedarf)	0 1	20.000 €	23.300 €	3.300 €	14.2,15.2
Sporthalle SZ Kusel (Einrichtungsgegenstände)	0 1	2.500 €	2.500 €	- €	15.4
Realschule Plus und FOS Lauterecken Wolfstein	0 1	11.340 €	11.900 €	560 €	16.1, 17.1
Gymnasium Lauterecken (Einrichtung)	0 1	7.800 €	7.800 €	- €	17.2
Jakob-Muth-Schule L/S (Hausmeisterbedarf)	0 1	- €	500 €	500 €	18
Paul-Moor-Schule (Sportmatte und Hausmeisterbedarf)	0 1	1.000 €	1.500 €	500 €	20, 21
Zehntscheune (Erneuerung Audiotechnik im Museum)	0 1	50.000 €	50.000 €	- €	25
Kreisbildstelle (Kauf eines MacBook)	0 1	1.350 €	1.350 €	- €	26
Katastrophenschutz	0 2	263.500 €	441.600 €	178.100 €	36-37
Container für Dekon-Schleusen	0 3	- €	8.000 €	8.000 €	39
Kreisstraßenbau	0 5	655.500 €	1.150.000 €	494.500 €	45
Brücke am Fritz-Wunderlich Wanderweg	0 1	331.200 €	552.000 €	220.800 €	31
Hangsicherungsarbeiten am Fritz-Wunderlich-Wanderweg	0 1	159.300 €	265.500 €	106.200 €	31
Neubau barrierefreie WCs am Radweg und der Draisinenstrecke	0 1	132.000 €	150.000 €	18.000 €	31,32
Gewässerunterhaltung, Grunderwerb (europ. Wasserrahmenrichtlinie)	0 5	403.600 €	404.000 €	400 €	46
Zwischensumme		2.073.990 €	3.220.250 €	1.146.260 €	
Gesamtsumme Investitionsplan		2.333.790 €	3.923.050 €	1.589.260 €	

Das investive Haushaltsvolumen entwickelt sich wie folgt:

	2015	2016	2017	Veränderung
	RE	Investitionsplan	Investitionsplan	2016 zu 2017
Einzahlungen	2.516.978,55 €	3.063.660 €	2.333.790 €	- 729.870 €
Auszahlungen	- 3.508.092,48 €	- 4.589.950 €	- 3.923.050 €	666.900 €
Saldo aus Investitionstätigkeit (Kreditbedarf)	- 991.113,93 €	- 1.526.290 €	- 1.589.260 €	- 62.970 €
zzgl. Umschuldung zinsl. Kredite aus Konjunkturprogramm	- 78.886,07 €			- €
Gesamtkreditbedarf	- 1.070.000,00 €	- 1.526.290 €	- 1.589.260 €	- 62.970 €
Ordentliche Tilgungsleistungen	2.199.381,39 €	2.022.524 €	1.989.911 €	- 32.613 €
Sondertilgung zinsl. Kredite aus Konjunkturprogramm	78.886,07 €			- €
Gesamttilgung	2.278.267,46 €	2.022.524 €	1.989.911 €	- 32.613 €
Neuverschuldung (-) / Schuldenabbau (+)	1.208.267,46 €	496.234 €	400.651 €	- 95.583 €
Verpflichtungsermächtigungen		1.448.000 €	1.323.700 €	- 124.300 €
hiervon voraussichtlich mit Krediten zu finanzieren		1.148.000 €	677.700 €	- 470.300 €

Betrachtung der Gesamtinvestitionsverschuldung:

Gesamtbetrag der Investitionskredite zum 31.12. (tatsächlich, lt. Bilanz)	25.111.248,00 €	24.160.053,82 €	23.696.432,82 €	- 463.621,00 €
zzgl. geplanter Kreditbedarf	1.070.000 €	1.526.290 €	1.589.260 €	62.970,00 €
erwartete Investitionskredite (einschließlich Kreditbedarf) zum 31.12.	26.181.248,00 €	25.686.343,82 €	25.285.692,82 €	- 400.651,00 €
Einwohner zum Stichtag 30.06. des Vorjahres	71.138	71.174	71.544	370
Pro-Kopf-Verschuldung Landkreis Kusel (tatsächlich)	352,99 €	339,45 €	331,21 €	- 8,24 €

Im Finanzplanungszeitraum 2017 bis 2019 entwickeln sich die Investitionen wie folgt:

	2018	2019	2020
	Investitionsplan	Investitionsplan	Investitionsplan
Einzahlungen	1.172.600 €	876.600 €	876.600 €
Auszahlungen	2.555.200 €	2.422.500 €	2.162.500 €
Saldo aus Investitionstätigkeit (Kreditbedarf)	- 1.382.600 €	- 1.545.900 €	- 1.285.900 €
Ordentliche Tilgungsleistungen	1.981.080 €	1.965.952 €	1.966.893 €
Neuverschuldung (-) / Schuldenabbau (+)	598.480 €	420.052 €	680.993 €

Betrachtung der Gesamtinvestitionsverschuldung:

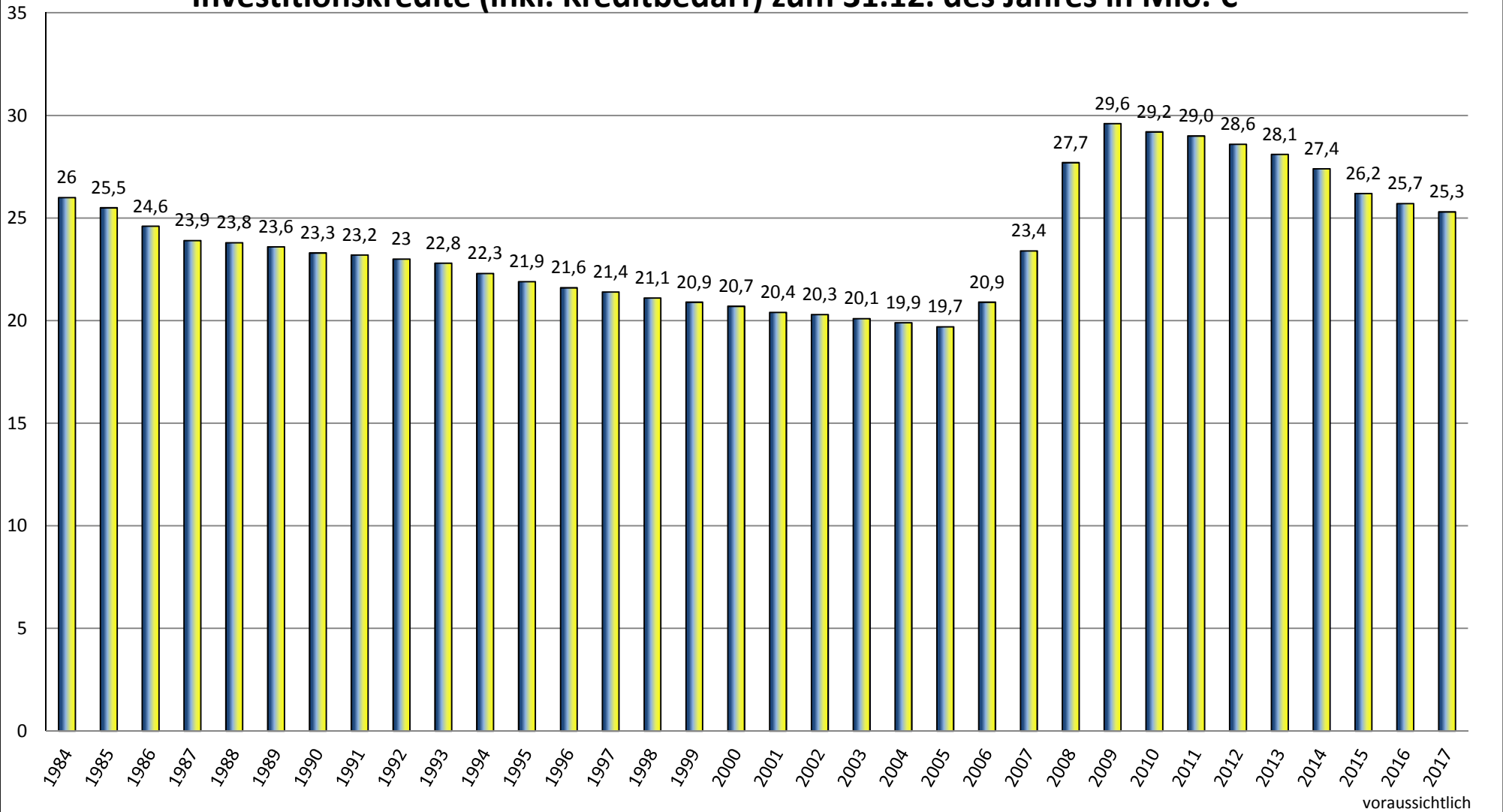
Investitionskredite (einschließlich Kreditbedarf) zum 31.12.	24.687.213 €	24.267.161 €	23.586.168 €
---	---------------------	---------------------	---------------------

Verpflichtungsermächtigungen

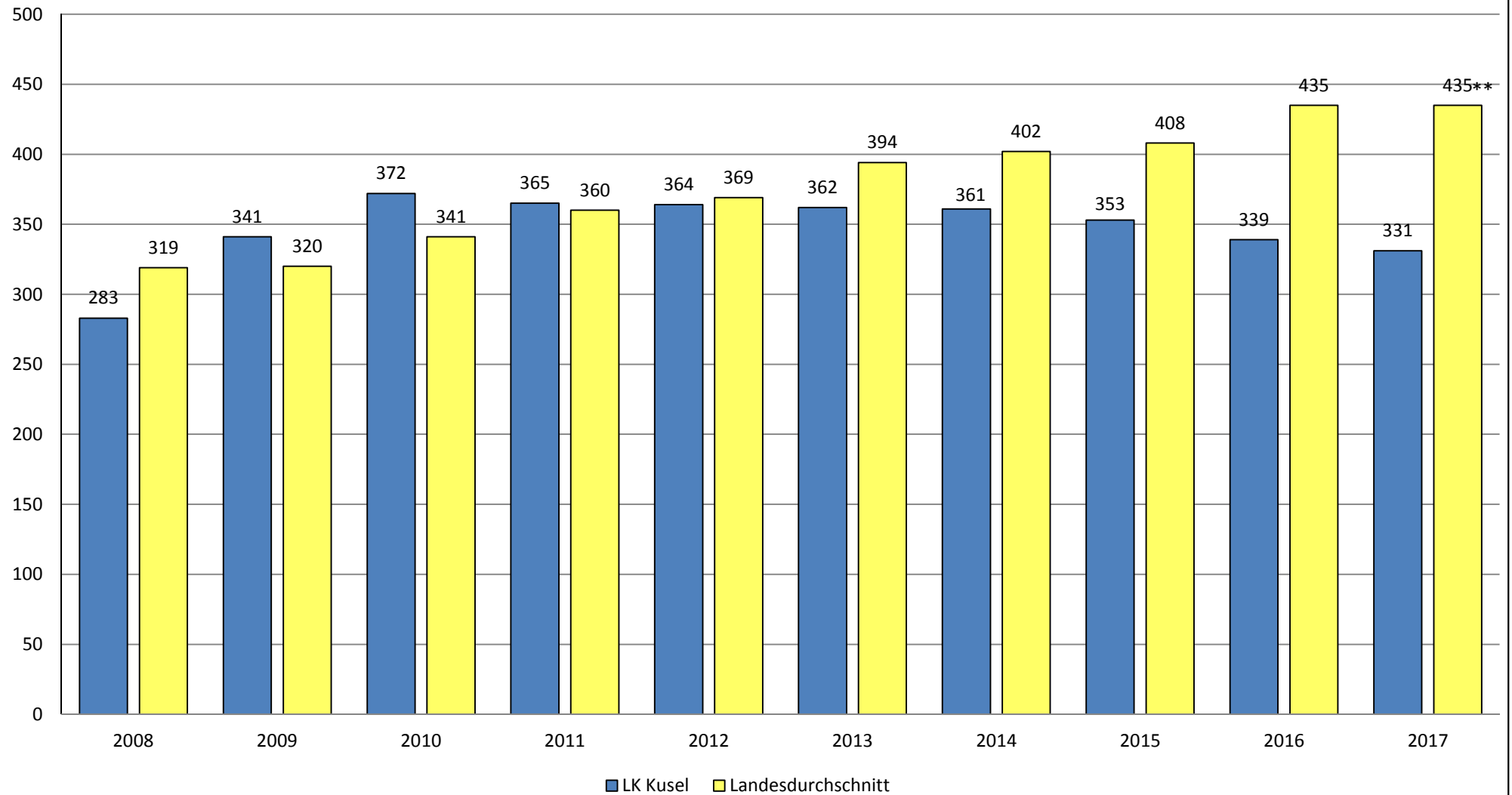
Im Investitionsplan 2017 sind Verpflichtungsermächtigungen in Höhe von 1.323.700 € ausgewiesen:

Maßnahme	VE gesamt	fällig 2018		fällig 2019		fällig 2020		Kredit gesamt
		VE	davon Kredit	VE	davon Kredit	VE	davon Kredit	
Zuwendung an Gemeinden für Kita-Ausbau (zur Finanzierung dienen die Mittel aus dem sog. Betreuungsgeld)	256.000 €	256.000 €	- €					- €
Kreisstraßenbau	1.045.000 €	1.045.000 €	655.000 €					655.000 €
Zuwendungen an Gemeinden für Schulbau	22.700 €	22.700 €	22.700 €					22.700 €
Summe	1.323.700 €	1.323.700 €	677.700 €	- €	- €	- €	- €	677.700 €

Investitionskredite (inkl. Kreditbedarf) zum 31.12. des Jahres in Mio. €



Pro-Kopf-Verschuldung (Investitionskredite*) in €



* tatsächlicher Wert laut Bilanz

** Vorjahreswert