
Energiebericht
2013 und 2014
für die Gebäude des
Landkreises Kusel

Kreisverwaltung Kusel



Inhaltsverzeichnis

Abschnitt	Seite
1. Bericht des Energiebeauftragten	2-3
2. Einleitung	4
3. Vorteile von Energieverbrauchskennwerten	5
4. Begriffsbestimmungen	6
4.1 Energieverbrauchskennwert	6
4.2 Energieverbrauch	6
4.3 Bereinigter Energieverbrauch	7
4.4 Bezugsfläche (beheizt)	7
4.5 Verbrauchskennwert Wärme	7
4.6 Verbrauchskennwert Strom	7
4.7 Energievergleichskennwert	8
5. Zusammenstellung für die Jahre 2012, 2013 und 2014	9
Daten Gymnasium Kusel	10-11
Daten Schulzentrum Kusel	12-13
Daten Horst Eckel Haus	14-15
Daten Jakob-Muth-Schule	16-17
Daten Paul Moor Schule	18-19
Daten Musikschule Kuseler Musikantenland	20-21
Daten Erich-Kästner Schulzentrum Schönenberg-Kübelberg	22-23
Daten Veldenz Gymnasium Lauterecken	24-25
Daten Veldenz Realschule Plus Lauterecken	26-27
Daten Janusz Korczak Schule Lauterecken	28-29
Daten Dienstgebäude	30-31
Daten Haus Eifler	32-33
Daten Gebäude Trierer Straße 39	34-35
Daten Kreisbücherei	36-37
Daten Burg Lichtenberg mit Hufeisenturm	38-39
Daten Zehntscheune	40-41
Daten Zeltlagerplatz Bambergerhof	42-43
Daten Potzberg	44-45
Daten Glan-Blies-Rad und Wanderweg	46-47
Daten Fritz-Wunderlich-Wanderweg	48-49
6. Schaubilder Gesamtentwicklung	50
Entwicklung Gradtagszahlen	50
Vergleich echter u. witterungsbereinigter Verbrauch	50
Entwicklung Elektroverbrauch	51
Entwicklung Wasserverbrauch	51
Entwicklung CO2 Verbrauch	52
Gesamtkosten	52
Verteilung der Jahreskosten 2013	53
Verteilung der Jahreskosten 2014	54

Anmerkungen zu dem Energiebericht 2013 und 2014 im Vergleich zu 2012

Gesamtenergieverbrauch

Im Vergleich zu 2012 ist der Gesamtenergieverbrauch im Jahr 2014 an unseren Liegenschaften gesunken.

- Der witterungsbereinigte Wärmeverbrauch ist im Vergleich zu 2012 von 7.210.008 kWh auf 6.937.954 kWh gesunken, das entspricht einem Minus von 3,77 % (- 272.054 kWh).

- Der CO₂-Verbrauch ist von 2.504 t auf 2.251 t gesunken.

- Der Stromverbrauch ist von 1.012.247 kWh auf 978.191 kWh (- 34.056 kWh) gesunken, das entspricht einem Minus von 3,36 %.

- Der Wasserverbrauch ist von 9.185 m³ auf 8.729 m³ gefallen (- 4,96 %).

Gesamtenergiekosten

Die Gesamtenergiekosten sind im Vergleich zu 2012 von 920.867,84 € um 107.195,89 € auf 813.671,95 € gesunken (-11,64 %).

Dies begründet sich darin, dass der tatsächliche Verbrauch (nicht der witterungsbereinigte Verbrauch) an Wärmeenergie gesunken ist. Die niedrigeren Gesamtenergiekosten sind ebenfalls durch den geringeren Strom- und Wasserverbrauch bedingt.

Schwerpunkte/Anmerkungen

Horst Eckel Haus

Der Wärmeverbrauch hat sich im Vergleich zu 2012 von 530.038 kWh um 31.981 kWh auf 498.057 kWh verringert (- 6,03 %).

Der geringere Wärmeverbrauch begründet sich durch folgende Maßnahmen:

- Verlegung der Physiotherapeuten- Schule vom Neu- in den Altbau
- geringere Belegung der Klassenräumen im Neubau (überwiegend nur Abendkurse)
- Einzelraumsteuerung der Heizung im Neubau

Haus Eifler

Der Wärmeverbrauch ist von 76.184 kWh um 18.832 kWh auf 57.352 kWh (- 24,72%) gefallen. Der Grund für die Reduzierung des Wärmeverbrauchs liegt an der anderen Nutzung durch das Finanzamt. Seit der Nutzung des Gebäudes durch das Finanzamt findet kein Publikumsverkehr (zuvor Touristik-Info) mehr statt. Zudem wurden die Außentüren erneuert.

Schulzentrum Kusel

Der witterungsbereinigte Heizenergieverbrauch ist im Vergleich zu 2012 von 2.001.247 kWh um 313.143 kWh auf 1.688.104 kWh gesunken (- 15,65 %).

Die Hauptgründe für die Einsparungen an Heizenergie sind:

- geringere außerschulische Nutzung der Schulturnhalle
- keine VHS Kurse im Schulzentrum

- weniger Veranstaltungen in der Fritz-Wunderlich Halle
- Leerstand von einzelnen Klassenräumen

Die Hauptursache für den deutlich niedrigen Heizenergieverbrauch im Jahr 2013 (1.432.170 kWh) liegt in der Stilllegung (Leerfahren) der Öltanks.

Gymnasium Kusel

Der Wärmeverbrauch am Gymnasium Kusel ist im Vergleich zu 2012 von 796.293 kWh um 47.466 kWh auf 843.759 kWh gestiegen (+ 5,96 %). Der höhere Wärmeverbrauch ist durch die vermehrte außerschulische Nutzung der Turnhalle zu erklären.

Realschule Plus Lauterecken

Der witterungsbereinigte Heizenergieverbrauch hat sich im Vergleich zu 2012 um 100.277 kWh erhöht (von 364.279 kWh auf 467.556 kWh). Der erhöhte Wärmeverbrauch begründet sich durch Steuerungsprobleme mit der Heizung in der Schulturnhalle. Eine neue Anlage ist bereits in der Planung.

Produzierte Energie

Die seit 2008 durch die Neue Energie Pfälzer Bergland GmbH installierten Photovoltaikanlagen auf den Dächern der Schulzentren, des Tierheims sowie der Freiflächenanlage auf der Deponie des Landkreises Kusel haben für 2012 folgende Ergebnisse gebracht:

	2013	2014
- Schulzentrum IGS Schönenberg-Kübelberg	78.913 kWh	84.394 kWh
- Sporthallendach IGS Schönenberg-Kübelberg	84.087 kWh	98.269 kWh
- Schulzentrum Lauterecken	84.244 kWh	88.201 kWh
- Schulzentrum Kusel	115.614 kWh	122.735 kWh
- Deponie Schneeweiderhof	1.300.020 kWh	1.417.527 kWh
- Mensa Gymnasium Kusel	31.296 kWh	32.731 kWh
- Tierheim Jettenbach	<u>17.475 kWh</u>	<u>23.394 kWh</u>
Gesamt:	1.711.648 kWh	1.867.251 kWh

Insgesamt wurden im Jahr 2013 1.711.648 kWh und im Jahr 2014 1.867.251 kWh Strom produziert und in das öffentliche Netz eingespeist.

Kusel im November 2015

2. Einleitung

Der Energieverbrauch für die haustechnischen Anlagen hat in der Bundesrepublik Deutschland einen erheblichen Anteil am gesamten Energiebedarf. Im Jahre 1992 wurde mehr als ein Drittel des Energieverbrauchs für Raumheizung einschließlich Klimatisierung eingesetzt. Ein wesentlicher Bedarf entfällt auf die öffentlichen Gebäude.

Der Energiehaushalt eines Gebäudes lässt sich im Wesentlichen in vier Einflussbereiche zusammenfassen:

Die außenklimatischen Verhältnisse, vor allem die Temperatur der Außenluft im Verlauf eines Jahres, die Sonneneinstrahlung während der Heizperiode, der Windanfall sowie - bei Gebäuden mit raumluftechnischen Anlagen - die Feuchte und Reinheit der Außenluft.

Das Gebäudekonzept, d. h. die Bauweise des Gebäudes, die energietechnischen Eigenschaften und bauspezifischen Kennwerte. Darunter ist nicht nur die Verwendung von wärmedämmenden Außenwänden, Fenstern und Dächern zu verstehen, sondern auch die Gebäudegröße, die Geschößzahl, die Fassadengliederung, der Fensteranteil an der Fassadenfläche sowie die Lage des Gebäudes nach Himmelsrichtung und Eingliederung in das Gelände.

Die energietechnische Konzeption, also die Art der Anlagen zur Raumkonditionierung wie Heizung, Lüftung, Klimatisierung, Anlagentyp, Energierückgewinnung und -verschiebung, Regelung und Steuerung der Anlagen, Beleuchtungssysteme, energetische Integration der einzelnen Anlagenteile.

Die Anforderungen an das Raumklima und die Raumnutzung. Hierbei spielt auch der Mensch mit seinen Ansprüchen und Gewohnheiten eine entscheidende Rolle, die sich insbesondere auf die Höhe der gewünschten Raumtemperatur, die Häufigkeit und Dauer des Lüftens, den Umfang der Beheizung sowie die Dauer der Heizperiode auswirken.

Anhand der hier aufgeführten wichtigsten Kriterien wird deutlich, wie umfangreich Energiesparmaßnahmen sein können, wenn alle Möglichkeiten ausgeschöpft werden sollen. Ein verändertes Nutzerverhalten kann oft schon ohne zusätzliche Investitionen erhebliche Einsparerfolge bringen.

Grundsätzlich ist eine Aufnahme des IST-Zustandes der jährlichen Energieverbräuche der erste Schritt zu einer rationellen und effektiven Energienutzung. Die aus den Jahresverbräuchen errechneten Energieverbrauchskennwerte erlauben eine erste Beurteilung des energetischen Verhaltens eines Gebäudes.

3. Vorteile von Energieverbrauchskennwerten

Für die Beurteilung von Maßnahmen, die zur Reduzierung des Heizenergie- und des Strombedarfs führen, gibt es eine Reihe von Berechnungsverfahren. Die Ermittlung von Energieverbrauchskennwerten für Strom und Wärme ist ein anerkanntes Verfahren und erlaubt:

- eine erste Beurteilung des energetischen Verhaltens eines Gebäudes
- den Vergleich von Gebäuden gleicher Art und Nutzung
- die Aufstellung einer Prioritätenliste für die Sanierung innerhalb eines größeren Gebäudebestandes
- die Kontrolle des Energieverbrauchs bestehender Gebäude
- den Nachweis von Energie- und Kosteneinsparungen nach erfolgten Sanierungsmaßnahmen.

Es gibt verschiedene Verfahren zur Ermittlung der Energieverbrauchskennwerte; diese Ausarbeitung stützt sich im Wesentlichen auf die in der VDI 3807 beschriebene Richtlinie "Energieverbrauchskennwerte für Gebäude".

4. Begriffsbestimmungen

4.1 Energieverbrauchskennwert

Der Energieverbrauchskennwert gibt den spezifischen Jahresenergieverbrauch bezogen auf eine Bezugsgröße an.

Als Bezugsgröße kann die Grundfläche, die Beschäftigtenzahl oder die Schülerzahl gewählt werden. Da aber auch bei schwankender Belegung eines Gebäudes in der Regel das ganze Gebäude geheizt wird, hat sich als Bezugsgröße die Fläche herauskristallisiert. Für Bäder hat sich die Beckenoberfläche als geeignete Bezugsfläche erwiesen.

Bei den Energieverbrauchskennwerten unterscheidet man zwischen Verbrauchskennwert Wärme und dem Verbrauchskennwert Strom.

4.2 Energieverbrauch

Unter Energieverbrauch wird der gemessene Jahresendenergieeinsatz verstanden, der ins Gebäude zur Umwandlung für den jeweiligen Nutzungszweck (z.B. Wärme, Licht, Kraft) gelangt.

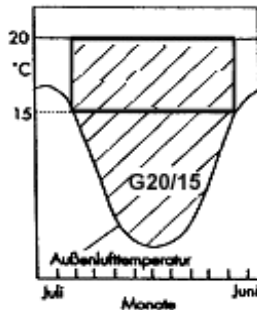
Der Jahresendenergieverbrauch wird mit geeigneten Messgeräten (Stromzähler, Gaszähler, Ölmengenzähler u.a.) erfasst oder über mehrere Jahresrechnungen, Lieferscheine etc. abgeschätzt.

Zur einheitlichen Bewertung verschiedenartiger Energieträger werden die eingesetzten Mengen durch Multiplikation mit dem Heizwert (Energieinhalt) in den Energieverbrauch umgerechnet. Die nachfolgende Tabelle enthält Beispiele der wichtigsten Energieträger mit den entsprechenden Heizwerten.

Energieträger	Mengeneinheit	Heizwert (Energieinhalt)
Heizöl EL	L	10.0 kWh/L
Schweres Heizöl	kg	10.9 kWh/kg
Erdgas H	m ³	10.0 kWh/m ³
Erdgas L	m ³	8.8 kWh/m ³
Stadtgas	m ³	4.5 kWh/m ³
Flüssiggas	kg	13.0 kWh/kg
Flüssiggas	L	7.5 kWh/L
Koks	kg	8.0 kWh/kg
Braunkohle	kg	5.5 kWh/kg
Steinkohle	kg	8.1 kWh/kg
Dampf	kg	0.7 kWh/kg

4.3 Bereinigter Energieverbrauch

Um den Jahresenergieverbrauch für Wärme der verschiedenen Jahre und unterschiedlicher örtlicher klimatischer Rahmenbedingungen miteinander vergleichbar zu machen, ist eine Witterungsbereinigung notwendig. Diese Bereinigung geschieht nach Vorgabe der aktuellen VDI auf der Basis von Gradtagszahlen $G_{20/15}$.



Die Gradtagszahlen $G_{20/15}$ sind die Summe der tageweisen Differenzen zwischen der Heizgrenztemperatur von 20 °C und den Tagesmitteln der Außentemperatur über alle Kalendertage eines Jahres mit einer Tagesmitteltemperatur unter 15 °C.

Bild 1 verdeutlicht in einer schematischen Darstellung die Gradtagszahlen $G_{20/15}$.

4.4 Bezugsfläche (beheizt)

Die Bezugsfläche ist die Summe aller beheizten Brutto-Grundflächen eines Gebäudes. Dazu gehören alle ober- und unterirdischen Geschoßflächen für deren Nutzung ein Beheizen notwendig ist oder für die eine bestimmte Mindesttemperatur gefordert wird. Die Brutto-Grundfläche schließt die begrenzenden Wände ein.

4.5 Verbrauchskennwert Wärme

Der Verbrauchskennwert Wärme (Heizenergieverbrauchskennwert) ergibt sich aus dem Endenergieverbrauch für die Wärmeversorgung einschließlich der Warmwasserbereitung, bezogen auf die beheizte Bezugsfläche des Gebäudes und einen Bezugszeitraum von einem Jahr. Der Verbrauchskennwert Wärme basiert auf dem bereinigten Energieverbrauch.

4.6 Verbrauchskennwert Strom

Der Verbrauchskennwert Strom ergibt sich aus dem Stromverbrauch eines Jahres, bezogen auf die Bezugsfläche des Gebäudes. Elektrische Heizungen fallen unter den Verbrauchskennwert Wärme.

4.7 Energievergleichskennwert

Auf der Basis einer Untersuchung öffentlicher Gebäudetypen stehen Energieverbrauchskennwerte als Vergleichskennwerte zur Verfügung

Energievergleichskennwerte		
Gebäudetyp/Gebäudenutzung	Wärme (kWh/m ² /a)	Strom (kWh/m ² /a)
Bauhof	98	16
Freiwillige Feuerwehr	142	8
Feuerwehrgerätehaus	136	9
Wohnheim	139	17
Jugendzentrum	102	15
Sportlerheim	152	15
Kindergarten	129	12
Kindertagesstätte	115	21
Dorfgemeinschaftshaus	97	10
Museum/Theater	66	6
Friedhof/Gärtnerei	140	3
Bücherei	90	23
Verwaltung/Rathaus	79	19
Gerichtsgebäude	89	14
Turnhalle	136	20
Grundschule	111	9
Realschule Plus	100	9
Gymnasium	92	10

5. Zusammenstellung für die Jahre 2012, 2013 und 2014

	Heizung (bereinigt) kWh	Heizung (bereinigt) kWh	Heizung (bereinigt) kWh	Strom kWh	Strom kWh	Strom kWh	Wasser m ³	Wasser m ³	Wasser m ³	Gesamtkosten einschl. Abwasser €	Gesamtkosten einschl. Abwasser €	Gesamtkosten einschl. Abwasser €	CO ² to	CO ² to	CO ² to
	2012	2013	2014	2012	2013	2014	2012	2013	2014	2012	2013	2014	2012	2013	2014
Gymnasium Kusel	796.293	838.518	843.759	67.872	70.600	65.759	1.056	1.310	1.074	172.527,63	188.967,44	131.210,93	254	284	234
Schulzentrum Kusel	2.001.247	1.432.170	1.688.104	154.333	161.191	157.578	2.067	2.746	1.994	186.917,61	164.101,39	149.066,05	628	511	485
Horst Eckel Haus	530.038	509.709	498.057	57.260	68.989	63.243	322	410	384	52.812,22	57.992,53	45.765,63	177	212	195
Jakob-Muth-Schule	376.846	321.259	326.938	31.942	30.447	31.560	347	266	281	36.129,50	34.419,38	28.777,04	120	114	119
Paul Moor Schule	301.744	295.411	307.359	50.042	47.907	34.025	449	373	370	35.170,25	35.488,66	28.259,83	107	102	73
Musikschule	146.327	142.177	144.752	7.480	7.480	9.319	32	33	39	11.314,72	12.079,93	10.902,08	44	33	39
SZ Schönenberg-Kübelberg	618.773	608.837	631.423	142.628	141.564	133.380	1.647	1.468	1.644	93.506,08	125.311,15	113.221,10	254	263	229
Gymnasium Lauterecken	546.417	599.483	584.446	76.941	76.995	69.481	474	362	412	71.527,98	61.214,15	56.798,20	194	220	177
Realschule Plus Lauterecken	364.279	399.656	467.556	56.384	53.538	43.361	752	470	411	50.329,73	41.983,88	43.794,17	132	148	161
Janusz-Korczak-Sonderschule Lauterecken	108.941	113.296	109.624	9.999	9.351	9.540	108	122	96	9.213,69	14.718,15	13.410,45 €	35	38	31
Dienstgebäude	870.638	903.340	876.550	242.513	242.731	242.924	1.364	1375	1.214	123.074,63	121.281,27	119.387,97	359	366	354
Haus Eifler	76.184	76.036	57.352	3.496	4.827	5.626	26	35	48	10.102,54	10.800,18	8.631,87	22	14	17
Trierer Straße 39	86.693	93.924	90.765	14.053	14.704	12.443	51	51	37	14.044,00	15.862,29	14.493,87	32	36	29
Kreisbücherei	71.579	63.227	59.973	29.726	29.230	32.060	49	45	42	16.787,07	17.169,74	14.455,62	18	21	26
Burg Lichtenberg	53.567	61.622	49.685	21.652	15.637	28.911	151	234	374	9.921,87	11.353,54	12.976,20	28	27	30
Zehntscheune	215.777	171.241	160.002	27.798	21.982	24.604	138	137	154	20.720,50	19.679,52	16.102,50	75	63	52
Bambergerhof*	36.096	31.944	35.018	7.666	7.344	5.508	148	160	150	3.742,57	4.642,87	3.502,10	16		
Potzberg				5.435	2.444	161				1.412,82	779,82	488,78	3		
Glan-Blies-Weg				1.526	1.401	4.170				457,80	451,81	1.211,67	1		
Fritz-Wunderlich-Wanderweg				341	321	357				255,81	263,11	261,11	1		
Wasserburg Reipoltskirchen	8.569	7.537	6.591	3.160	4.646	4.181	4	15	5	898,82	1.382,65	954,78	3		
Gesamt	7.210.008	6.669.387	6.937.954	1.012.247	1.013.329	978.191	9.185	9.612	8.729	920.867,84	939.943,46	813.671,95	2.504	2.452	2.251

Siebenpfeiffer Gymnasium Kusel

Walkmühlstr. 9 in 66869 Kusel mit Sporthalle und außerschulicher Nutzung

Verantwortlicher Hausmeister: Herr Schmelzle

vorgenommene Energiesparmaßnahmen seit 1995:

- 1995 Austausch von diversen Einfachverglasungen auf Isolierverglasungen
- 1997 Erneuerung der Außentoilette
- 1998 Flachdachsanieierung mit zusätzlicher Wärmedämmung Sporthalle und Bauteil 5
- 1999 Flachdachsanieierung mit zusätzlicher Wärmedämmung über den Fachklassen
- 2000 Umstellung der Heizung im Bauteil 5 von Elektro auf Gasbrennwerttechnik
- 2001 Flachdachsanieierung mit zusätzlicher Wärmedämmung des Hauptgebäudes (1. BA)
- 2002 Flachdachsanieierung mit zusätzlicher Wärmedämmung des Hauptgebäudes (2. BA)
- 2003 Stilllegung Lehrschwimmbecken
- 2006 Heizungsanlage und Betriebsführung durch Stadtwerke Kusel
- 2006-2010 Generalsanieierung des Gebäudes gemäß ENEV
- 2009-2010 Neubau Sporthalle gemäß ENEV
- 2010 Neubau Mensa gemäß ENEV
- 2010 Bau einer PV-Anlage mit 33 kWp auf das Dach der neuen Mensa
- 2014 Einbau wasserloser Urinale im Austausch

Gesamtenergiekosten 2014

131.210,93 €

Vorjahr

188.967,44 €

Veränderung in %	Heizung	Strom	Wasser	Co2
zum Vorjahr (2013)	+ 0,64	-6,86	-18,02	-17,61
Zum Basisjahr (1992)	- 55,84	-79,06	-70,77	-67,54

Das im Dezember 2008 installierte BHKW produzierte im Jahr 2014, **228.836 kWh** Strom bei **4.749** Betriebsstunden.

Insgesamt wurden **116.224 kWh** Strom ins öffentliche Netz eingespeist, **112.612 kWh** Strom wurden am Gymnasium selbst verzehrt.

Die Erlöse aus Stromverwertung belaufen sich auf **15.936,43 €**.

Durch den eigengenutzten Strom des BHKW's am Gymnasium wurden für **30.856,69 €** Fremdstrom eingespart.

Für den eingesetzten Kraftstoff im BHKW wurde gemäß §2 Abs. 3 Satz 1 Nr. 4 EnergieStG eine Vergütung i.H.v. **4.691,13 €** vom Zollamt ausgeschüttet.

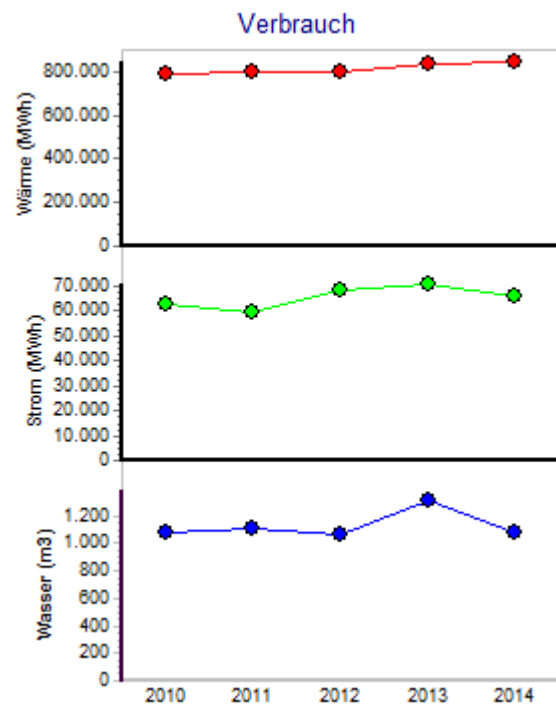
Name des Gebäudes
Ort

Walkmühlstr. 9, Gymnasium
66869 Kusel

Nutzung		Gymnasium			
Bezugsfläche beheizt	[m²]	10400.00			
Heizungstyp:		Mehrkesselanlage			
Baujahr Wärmeerzeuger		1986			
Nennwärmeleistung	[kW]	1005 + 495			
Abgasverlust	[%]	6 + 5			
		2011	2012	2013	2014
Wärme (temperaturbereinigt)					
Heizenergieverbrauch	[kWh]	796694	796293	838518	843759
Kosten Absolut	[EUR]	123970	147935	161204	105797
- davon Erdgas	[EUR]	123970	147935	161204	105797
Kosten spezifisch	[EUR/kWh]	0.16	0.19	0.19	0.13
Strom					
Stromverbrauch	[kWh]	62621	67872	70600	65759
Kosten Absolut	[EUR]	15242.86	18580.30	20754.64	19578.22
Kosten spezifisch	[EUR /kWh]	0.243	0.274	0.294	0.298
Wasser					
Verbrauch	[cbm]	1074	1056	1310	1074
Kosten Absolut	[EUR]	5361.43	5878.84	7008.69	5835.35
- davon Frischwasser	[EUR]	2270.23	2611.64	3235.89	2740.95
Kosten (FW+AW) spezifisch	[EUR /m³]	4.99	5.57	5.35	5.43
Emissionen					
CO2	[t]		254	284	234
SO2	[kg]		287	52	284
SOx	[kg]		254	49	254
Nox	[kg]		228	43	227

Energievergleichskennwerte

Jahr	Wärme [kWh/a]	Strom [kWh/a]
2014	81.13	6.32
2013	80.63	6.79
2012	76.57	6.53
2011	76.61	5.72
1992	76.13	6.02



Schulzentrum

„Auf dem Roßberg“, 66869 Kusel mit Sporthalle und außerschulischer Nutzung

Verantwortliche Hausmeister: Herr Jung, Herr Woll

Vorgenommene Energiesparmaßnahmen seit 1995:

- 1999 - Installation einer 850 Watt-Photovoltaikanlage auf dem Lagerraum der BBS durch Werkstatt der Schule
- 2000 - Flachdachsanieierung mit zusätzlicher Wärmedämmung Hauptgebäude (HS + BBS)
- 2001 Notausgangsleuchten werden von 15 Watt auf 5 Watt umgestellt
- 2001 Optimierung der Regelung im Rahmen einer Contractingmaßnahme
- 2001 Flachdachsanieierung mit Wärmedämmung im Bereich Verwaltung
- 2002 Erneuerung von wassersparenden Armaturen in der Sporthalle 1. BA
- 2003 Austausch Beleuchtungskörper in 2 Schulsälen
- 2004 Erneuerung Heizung (BHKW und Brennwert) Contracting 2.BA.
- 2005 Erneuerung von Thermostatventilen (1. BA)
- 2005 Beleuchtungsumrüstung von zwei Klassensälen auf EVG
- 2006 Flachdachsanieierung mit Wärmedämmung Umkleidebereich Sporthalle
- 2006 Austausch Thermostatventilen (2.BA)
- 2008 Ausstattung der Dachflächen mit einer Photovoltaikanlage
- 2010 Einbau von wasserlosen Urinalen in der Fritz-Wunderlich-Halle
- 2012 Einbau von Schaltuhren und Dämmerungsschalter für Außenbeleuchtung
Einbau von Präsenzmelder im Sanitärbereich

Gesamtenergiekosten 2014

149.066,05 €

Vorjahr

164.101,39 €

Veränderung in %	Heizung	Strom	Wasser	Co2
zum Vorjahr (2013)	+ 17,87	-2,24	-27,39	-5,09
Zum Basisjahr (1992)	- 58,2	-77,54	-74,68	-68,88

Das im Oktober 2004 installierte BHKW produzierte im Jahr 2014, **230.311 kWh** Strom bei **4.606** Betriebsstunden.

Insgesamt wurden **92.884 kWh** Strom ins öffentliche Netz eingespeist, **137.427 kWh** Strom wurden am Schulzentrum Roßberg selbst verzehrt.

Die Erlöse aus Stromverwertung belaufen sich auf **23.479,25 €**.

Durch den eigengenutzten Strom des BHKW's am Schulzentrum Roßberg wurden für **34.329,26 €** Fremdstrom eingespart.

Für den eingesetzten Kraftstoff im BHKW wurde gemäß §2 Abs. 3 Satz 1 Nr. 4 EnergieStG eine Vergütung i.H.v. **4.721,38 €** vom Zollamt ausgeschüttet

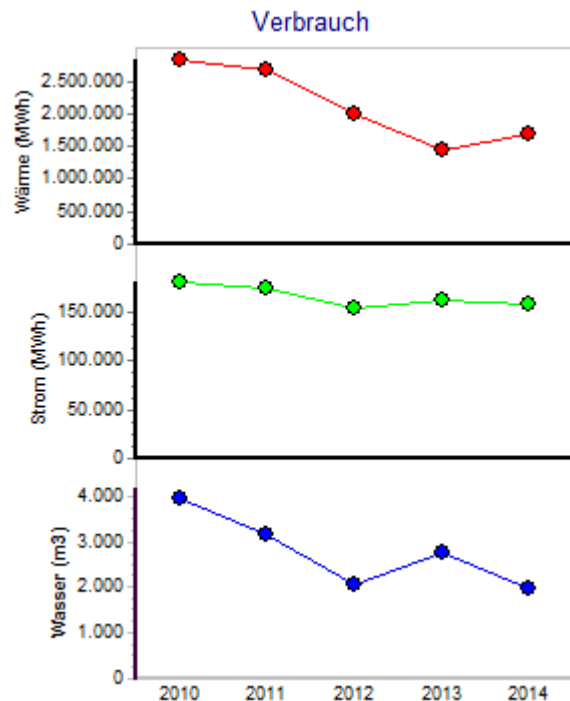
Name des Gebäudes
Ort

Auf dem Roßberg, Schulzentrum
66869 Kusel

Nutzung		Schule m. Sporth			
Bezugsfläche beheizt	[m²]	22813.00			
Heizungstyp:		Mehrkesselanlage			
Baujahr Wärmeerzeuger		2004			
Nennwärmeleistung	[kW]	1340 + 1340 + 1340			
Abgasverlust	[%]	4 +5 +5			
		2011	2012	2013	2014
Wärme (temperaturbereinigt)					
Heizenergieverbrauch	[kWh]	2661689	2001247	1432170	1688104
Kosten Absolut	[EUR]	138146	135224	102969	92301
- davon Erdgas	[EUR]	138146	135224	102969	92301
- davon Heizöl EL	[EUR]	0	0	0	0
Kosten spezifisch	[EUR/kWh]	0.05	0.07	0.07	0.05
Strom					
Stromverbrauch	[kWh]	180260	154333	161191	157578
Kosten Absolut	[EUR]	47567.94	40857.29	46784.19	46157.08
Kosten spezifisch	[EUR/kWh]	0.264	0.265	0.290	0.293
Wasser					
Verbrauch	[cbm]	3945	2067	2746	1994
Kosten Absolut	[EUR]	21139.21	10835.88	14347.78	10607.49
- davon Frischwasser	[EUR]	7017.41	4883.88	6440.58	4863.49
Kosten (FW+AW) spezifisch	[EUR/m³]	5.36	5.24	5.22	5.32
Emissionen					
CO2	[t]		628	511	485
SO2	[kg]		493	110	511
SOx	[kg]		637	115	628
Nox	[kg]		760	132	743

Energievergleichskennwerte

Jahr	Wärme [kWh/a]	Strom [kWh/a]
2014	74.00	6.91
2013	62.78	7.07
2012	87.72	6.77
2011	116.67	7.60
1992	124.03	7.90



Horst Eckel Haus
Lehnstraße 16, 66869 Kusel

Verantwortlicher Hausmeister: Herr Daniel

vorgenommene Energiesparmaßnahmen seit 1999:

- 1999 Erneuerung der Elektroinstallation im Altbau und Einbau neuer Leuchten (1. BA)
- 2002 Austausch von Kellerfenstern
- 2003 Isolierung Dachgeschoss
- 2003 Erneuerung Fenster Süd- und Nordseite
- 2004 Erneuerung der Beleuchtungskörper im Verwaltungsbereich
- 2004 Sanierung Mädchentoilette (OG)
- 2005 Sanierung Mädchentoilette (EG)
- 2006 Sanierung Jungentoilette (OG)
- 2007 Sanierung Jungentoilette (EG)
- 2008 Erneuerung der Beleuchtung im Werkraum und in den Fluren
- 2010 Sanierung Aula mit Wärmedämmmaßnahmen im Deckenbereich und den Heizkörpernischen
- 2011 Einbau zwei neuer Brenner an der Heizungsanlage
- 2014 vereinzelter Austausch der Außenbeleuchtung mit LED-Leuchten

Gesamtenergiekosten 2014

45.765,63 €

Vorjahr

57.992,53 €

Veränderung in %	Heizung	Strom	Wasser	Co2
zum Vorjahr (2013)	- 2,29	-8,33	- 6,34	-18,52
Zum Basisjahr (1992)	- 46,00	+ 25,14	- 37,76	-52,47

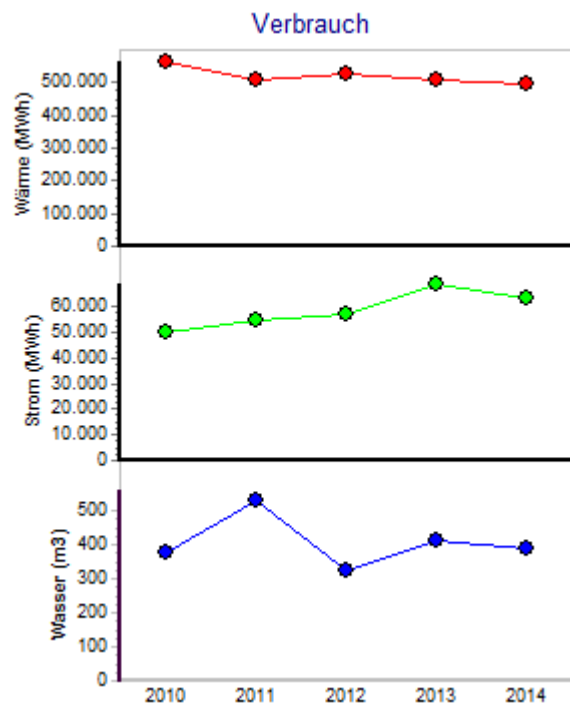
Name des Gebäudes
Ort

Lehnstraße 16, Horst Eckel Haus
66869 Kusel

Nutzung		Verwaltung			
Bezugsfläche beheizt	[m²]	5342.00			
Heizungstyp:		Standard Heizkessel			
Baujahr Wärmeerzeuger		1994			
Nennwärmeleistung	[kW]	380			
Abgasverlust	[%]	6 + 6			
		2011	2012	2013	2014
Wärme (temperaturbereinigt)					
Heizenergieverbrauch	[kWh]	507418	530038	509709	498057
Kosten Absolut	[EUR]	27131	35865	37401	26807
- davon Erdgas	[EUR]	27131	35865	37401	26807
Kosten spezifisch	[EUR/kWh]	0.05	0.07	0.07	0.05
Strom					
Stromverbrauch	[kWh]	50312	57260	68989	63243
Kosten Absolut	[EUR]	11745.09	14537.38	18417.82	16837.02
Kosten spezifisch	[EUR /kWh]	0.233	0.254	0.267	0.266
Wasser					
Verbrauch	[cbm]	372	322	410	384
Kosten Absolut	[EUR]	1666.23	2409.78	2173.40	2122.08
- davon Frischwasser	[EUR]	840.63	864.18	1069.40	1014.88
Kosten (FW+AW) spezifisch	[EUR /m³]	4.48	7.48	5.30	5.53
Emissionen					
CO2	[t]		177	212	195
SO2	[kg]		176	45	189
SOx	[kg]		170	39	177
Nox	[kg]		146	36	155

Energievergleichskennwerte

Jahr	Wärme [kWh/a]	Strom [kWh/a]
2014	93.23	11.84
2013	95.42	12.91
2012	99.22	10.72
2011	94.99	10.25
1992	105.55	9.42



Jakob-Muth-Schule
Hollerstraße 2, 66869 Kusel

Verantwortlicher Hausmeister: Herr Zimmer

vorgenommene Energiesparmaßnahmen seit 1995:

- 1995 Einbau einer erdgasbefeuelten Heizungsanlage mit Brennwerttechnik
- 1995 Isolierung der obersten Geschossdecke
- 1996 Wärmedämmung des Fußbodens im Rahmen von Sanierungsarbeiten
Einbau neuer Fenster im Erdgeschoss
Installation von neuen Leuchten im Erdgeschoss
- 1997 Isolierung der Decke und Fußboden Außenwerkstatt
- 1999 Einbau von Zeitschaltuhren in den Fluren, Toiletten sowie in der Außenbeleuchtung

Gesamtenergiekosten 2014

28.777,04 €

Vorjahr

34.419,38 €

Veränderung in %	Heizung	Strom	Wasser	Co2
Zum Vorjahr (2013)	+ 1,77	+ 3,66	+ 5,64	-14,41
Zum Basisjahr (1992)	- 51,89	+ 5,07	- 22,8	-56,42

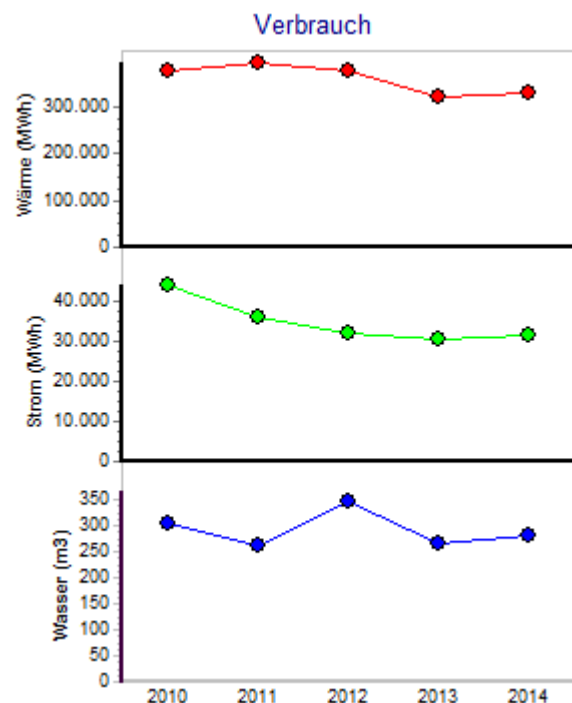
Name des Gebäudes
Ort

Hollerstr. 2, Jakob - Muth - Schule
66869 Kusel

Nutzung		Sonderschule			
Bezugsfläche beheizt [m²]		3216.00			
Heizungstyp:		Brennwertkessel			
Baujahr Wärmeerzeuger		1995			
Nennwärmeleistung [kW]		270			
Abgasverlust [%]		1,2			
		2011	2012	2013	2014
Wärme (temperaturbereinigt)					
Heizenergieverbrauch [kWh]		391966	376846	321259	326938
Kosten Absolut [EUR]		21007	25460	23608	17656
- davon Erdgas [EUR]		21007	25460	23608	17656
Kosten spezifisch [EUR/kWh]		0.05	0.07	0.07	0.05
Strom					
Stromverbrauch [kWh]		43852	31942	30447	31560
Kosten Absolut [EUR]		10543.22	9005.81	9423.76	9656.43
Kosten spezifisch [EUR /kWh]		0.240	0.282	0.310	0.306
Wasser					
Verbrauch [cbm]		305	347	266	281
Kosten Absolut [EUR]		1467.79	1663.54	1388.01	1464.27
- davon Frischwasser [EUR]		590.99	665.14	623.21	654.67
Kosten (FW+AW) spezifisch [EUR /m³]		4.81	4.79	5.22	5.21
Emissionen					
CO2 [t]			120	114	119
SO2 [kg]			110	109	111
SOx [kg]			120	115	120
Nox [kg]			113	115	116

Energievergleichskennwerte

Jahr	Wärme [kWh/a]	Strom [kWh/a]
2014	101.66	9.81
2013	99.89	9.47
2012	117.18	9.93
2011	121.88	11.20
1992	116.55	13.64



Paul Moor Schule
Hollerstraße 4, 66869 Kusel

Verantwortlicher Hausmeister: Herr Zimmer

Gesamtenergiekosten 2014

28.259,83€

Vorjahr

35.488,66 €

Veränderung in %	Heizung	Strom	Wasser
zum Vorjahr (2013)	+ 4,04	-29,08	-0,8
Zum Basisjahr (2009)	+ 8,8	-26,73	-17,59

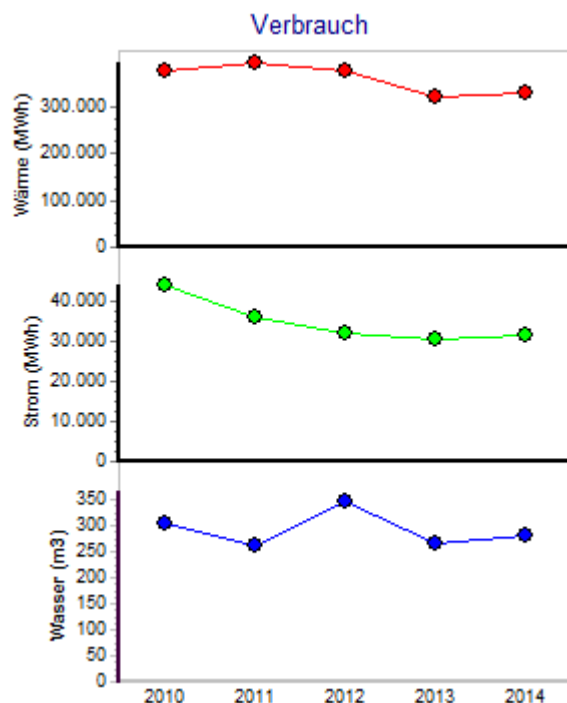
Name des Gebäudes
Ort

Hollerstr. 4, Paul Moor Schule
66869 Kusel

Nutzung		Sonderschule			
Bezugsfläche beheizt	[m²]	3216.00			
Heizungstyp:		Brennwertkessel			
Baujahr Wärmeerzeuger		1995			
Nennwärmeleistung	[kW]	270			
Abgasverlust	[%]	1,2			
		2011	2012	2013	2014
Wärme (temperaturbereinigt)					
Heizenergieverbrauch	[kWh]	282479	301744	295411	307359
Kosten Absolut	[EUR]	17807	20411	21601	16492
- davon Erdgas	[EUR]	17807	20411,45	21601,91	16492
Kosten spezifisch	[EUR/kWh]	0,06	0,07	0,07	0,06
Strom					
Stromverbrauch	[kWh]	48037	50042	47907	34025
Kosten Absolut	[EUR]	11732	12312	11963	9860
Kosten spezifisch	[EUR /kWh]	0,24	0,25	0,25	0,29
Wasser					
Verbrauch	[cbm]	422	449	373	370
Kosten Absolut	[EUR]	2178	2446	1922	1906
- davon Frischwasser	[EUR]	962	1153	847	841
Kosten (FW+AW) spezifisch	[EUR /m³]	5,16	5,45	5,15	5,15
Emissionen					
CO2	[t]		107	102	73
SO2	[kg]		112	108	86
SOx	[kg]		123	117	88
Nox	[kg]		115	116	91

Energievergleichskennwerte

Jahr	Wärme [kWh/a]	Strom [kWh/a]
2014	101.66	9.81
2013	99.89	9.47
2012	117.18	9.93
2011	121.88	11.20
1992	116.55	13.64



**Musikschule Kuseler Musikantenland
Haselrech 1, 66869 Kusel**

Verantwortlicher Hausmeister: Herr Haas, Herr Weber

vorgenommene Energiesparmaßnahmen:

- 1993 Umstellung der Heizung von Öl auf Gas
- 1993 Einbau von Einzelraumregelungen
- 1993 Fenstererneuerung im Dachgeschoss
- 1994 Neuerstellung einer Dienstordnung zur Einsparung von Energiekosten
- 1999 Erneuerung der gesamten Elektroinstallation und Einbau von neuen Leuchten in den Sälen und im Eingangsbereich
- 2001 Isolierung Dachgeschoss

Gesamtenergiekosten 2014

10.902,08 €

Vorjahr

12.079,93 €

Veränderung in %	Heizung	Strom	Wasser	Co2
zum Vorjahr (2013)	+ 1,81	+ 24,59	+ 18,18	-13,33
Zum Basisjahr (1992)	- 21,52	- 46,43	- 84,21	-43,48

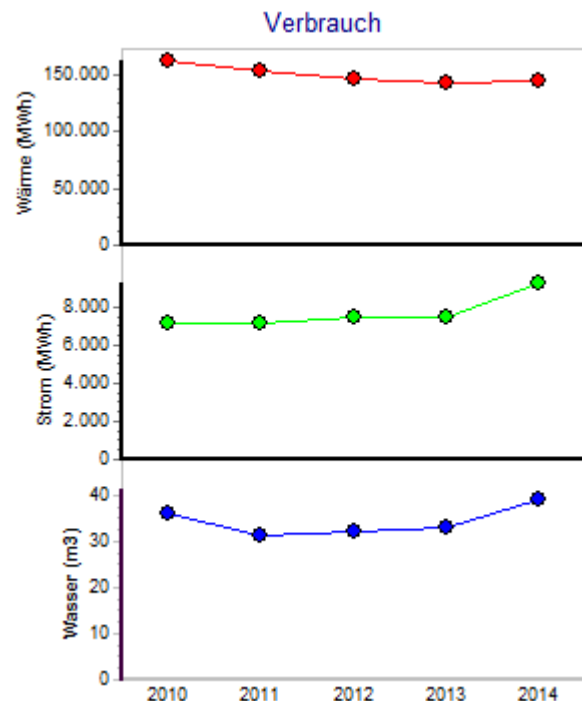
Name des Gebäudes
Ort

Haselrech 1, Musikschule Kuseler Musikantenland
66869 Kusel

Nutzung		Berufsschule			
Bezugsfläche beheizt	[m²]	830.00			
Heizungstyp:		Niedertemperatur-Hzgz.			
Baujahr		1993			
Wärmeerzeuger		130			
Nennwärmeleistung	[kW]	6			
Abgasverlust	[%]				
		2011	2012	2013	2014
Wärme (temperaturbereinigt)					
Heizenergieverbrauch	[kWh]	153400	146327	142177	144752
Kosten Absolut	[EUR]	7777	9194	9723	8025
- davon Erdgas	[EUR]	7777	9194	9723	8025
Kosten spezifisch	[EUR/kWh]	0.05	0.06	0.07	0.06
Strom					
Stromverbrauch	[kWh]	7238	7480	7480	9319
Kosten Absolut	[EUR]	1639.03	1897.27	2125.88	2618.27
Kosten spezifisch	[EUR /kWh]	0.226	0.254	0.284	0.281
Wasser					
Verbrauch	[cbm]	36	32	33	39
Kosten Absolut	[EUR]	218.47	223.21	230.56	259.15
- davon Frischwasser	[EUR]	116.07	130.41	134.56	147.15
Kosten (FW+AW) spezifisch	[EUR /m³]	6.07	6.98	6.99	6.64
Emissionen					
CO2	[t]		44	33	39
SO2	[kg]		48	7	45
SOx	[kg]		46	7	44
Nox	[kg]		44	6	41

Energievergleichskennwerte

Jahr	Wärme [kWh/a]	Strom [kWh/a]
2014	174.40	11.23
2013	171.30	9.01
2012	176.30	9.01
2011	184.82	8.73
1992	194.65	8.72



**Erich-Kästner-Schulzentrum im Kohlbachtal
66901 Schönenberg-Kübelberg mit Sporthalle und außerschulische Nutzung**

Verantwortlicher Hausmeister: Herr Urban

vorgenommene Energiesparmaßnahmen:

- 1995 Austausch von defekten Thermostatventilen
- 1996 Austausch von defekten Thermostatventilen
- 1998 Flachdachsanie rung mit Wärmedämmung HM-Gebäude
- 1999 Flachdachsanie rung mit Wärmedämmung 1. BA über Fachklasse, Eingangsbereich und
Werkräume
- 2000 Flachdachsanie rung mit Wärmedämmung 2. BA
- 2002 Erneuerung Heizung HM-Wohnung
- 2003 Austausch von Beleuchtungskörper auf Sparleuchten im Foyer der Turnhalle (12 Stück)
- 2003 Erneuerung von wassersparenden Armaturen in der Sporthalle
- 2004 Sanierung Aufzug
- 2008 Ausstattung der Dachflächen mit einer Photovoltaikanlage
- 2011 Erneuerung der Heizung, Hackschnitzelanlage
- 2012 Anbau einer Mensa nach ENEC
- 2012 Erneuerung der Flachdachdämmung
Abdichtung der Seitentrakte

Gesamtenergiekosten 2014

113.221,10 €

Vorjahr

125.311,15 €

Veränderung in %	Heizung	Strom	Wasser	Co2
zum Vorjahr (2013)	+ 3,71	- 5,78	+ 11,99	-12,93
Zum Basisjahr (1992)	-36,51	-5,92	- 0,96	-38,77

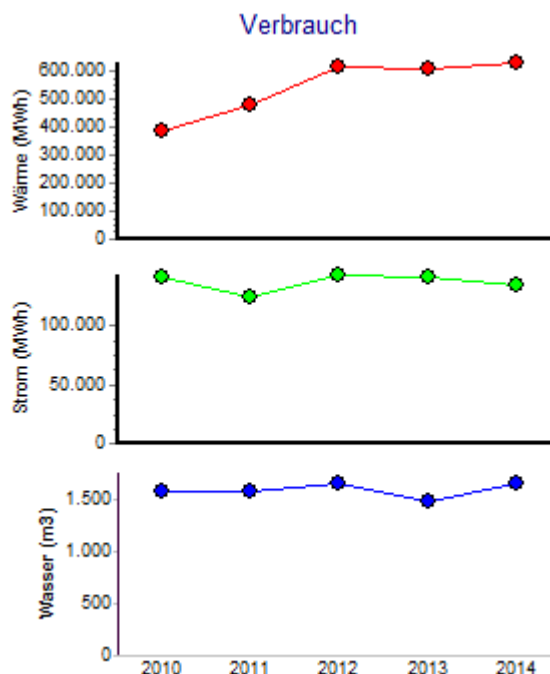
Name des Gebäudes
Ort

Im Kohlbachtal, Erich - Kästner - Schulzentrum
66901 Schönenberg - Kübelberg

Nutzung		Schule m. Sporth			
Bezugsfläche beheizt	[m²]	10554.00			
Heizungstyp:		Mehrkesselanlage			
Baujahr Wärmeerzeuger		1981			
Nennwärmeleistung	[kW]	580 + 580			
Abgasverlust	[%]	7 + 6			
		2011	2012	2013	2014
Wärme (temperaturbereinigt)					
Heizenergieverbrauch	[kWh]	479381	618773	608837	631423
Kosten Absolut	[EUR]	38871	57832	87877	76775
- davon Erdgas	[EUR]	38871	57832	87877	76775
Kosten spezifisch	[EUR/kWh]	0.08	0.09	0.14	0.12
Strom					
Stromverbrauch	[kWh]	140279	142628	141564	133380
Kosten Absolut	[EUR]	26351.76	30011.40	32714.32	31218.15
Kosten spezifisch	[EUR /kWh]	0.188	0.210	0.231	0.234
Wasser					
Verbrauch	[cbm]	1577	1647	1468	1644
Kosten Absolut	[EUR]	5429.63	5662.83	4719.74	5228.01
- davon Frischwasser	[EUR]	2068.97	2152.86	1998.48	2181.27
Kosten (FW+AW) spezifisch	[EUR /m³]	3.44	3.44	3.22	3.18
Emissionen					
CO2	[t]		254	263	229
SO2	[kg]		214	83	263
SOx	[kg]		203	83	254
Nox	[kg]		142	70	192

Energievergleichskennwerte

Jahr	Wärme [kWh/a]	Strom [kWh/a]
2014	59.83	12.64
2013	57.69	13.41
2012	58.63	13.51
2011	45.42	11.72
1992	36.66	13.29



Veldenz Gymnasium
Amselstraße 22, 67742 Lauterecken mit Sporthalle und außerschulischer Nutzung

Verantwortlicher Hausmeister: Herr Gerhard

vorgenommene Energiesparmaßnahmen:

- 1995 Einbau einer Kompensationsanlage
- 1996 Umstellung der Heizung von Öl auf Gas
- 1996 Einbau einer neuen Heizung in der Hausmeisterwohnung
- 1997 Erneuerung der Steuerung und der Luftklappenmotoren in der Sporthalle
- 1999 Flachdachsanieierung der Hausmeisterwohnung mit zusätzlicher Wärmedämmung
- 2003 Flachdachsanieierung mit zusätzlicher Wärmedämmung
- 2003 Sanierung Sporthallenboden mit zusätzlicher Wärmedämmung
- 2006 Erneuerung der naturwissenschaftlichen Räume
- 2008 Ausstattung der Dachflächen mit einer Photovoltaikanlage
- 2010 Austausch der Foyerbeleuchtung mit Energiesparlampen
- 2014 Erneuerung der Beleuchtung in den Fluren und im Treppenraum

Gesamtenergiekosten 2014

56.798,20 €

Vorjahr

61.214,15 €

Veränderung in %	Heizung	Strom	Wasser	Co2
zum Vorjahr (2013)	-2,51	- 9,76	+ 13,81	-19,55
Zum Basisjahr (1992)	- 30,36	- 8,62	+ 4,3	-43,63

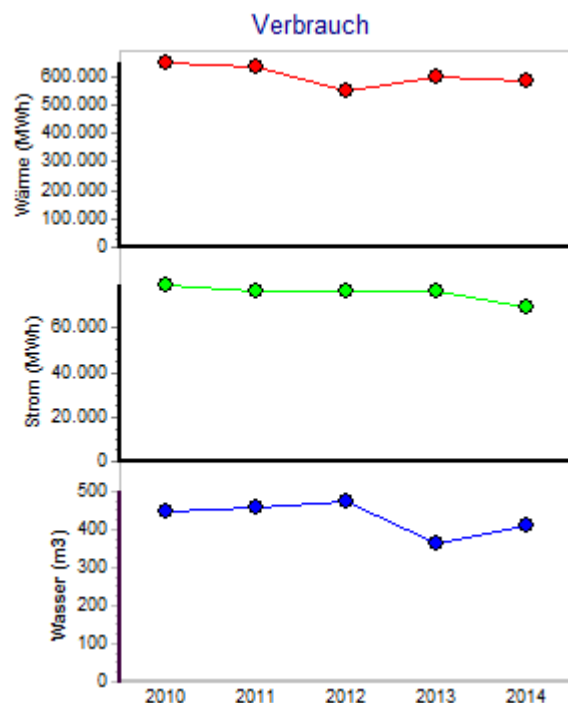
Name des Gebäudes
Ort

Amselstr. 22, Veldenz Gymnasium
67742 Lauterecken

Nutzung		Schule m. Sporth			
Bezugsfläche beheizt	[m²]	5281.00			
Heizungstyp:		Mehrkesselanlage			
Baujahr Wärmeerzeuger		1989 + 1995			
Nennwärmeleistung	[kW]	733 + 740			
Abgasverlust	[%]	7 + 6			
		2011	2012	2013	2014
Wärme (temperaturbereinigt)					
Heizenergieverbrauch	[kWh]	631767	546417	599483	584446
Kosten Absolut	[EUR]	44727	52189	40379	31002
- davon Erdgas	[EUR]	44727	52189	40379	31002
Kosten spezifisch	[EUR/kWh]	0.07	0.10	0.07	0.05
Strom					
Stromverbrauch	[kWh]	79249	76941	76995	69481
Kosten Absolut	[EUR]	15516.11	17469.02	19265.03	17771.09
Kosten spezifisch	[EUR /kWh]	0.196	0.227	0.250	0.256
Wasser					
Verbrauch	[cbm]	446	474	362	412
Kosten Absolut	[EUR]	1893.05	1869.67	1570.31	1824.24
- davon Frischwasser	[EUR]	950.70	887.57	755.31	859.64
Kosten (FW+AW) spezifisch	[EUR /m³]	4.24	3.94	4.34	4.43
Emissionen					
CO2	[t]		194	220	177
SO2	[kg]		207	51	220
SOx	[kg]		176	49	194
Nox	[kg]		182	49	199

Energievergleichskennwerte

Jahr	Wärme [kWh/a]	Strom [kWh/a]
2014	110.67	13.16
2013	113.52	14.58
2012	103.47	14.57
2011	119.63	14.42
1992	122.54	15.01



Veldenz Realschule Plus
Sombornstraße 1, 67742 Lauterecken mit Sporthalle und außerschulischer Nutzung

Verantwortlicher Hausmeister: Herr Bold

vorgenommene Energiesparmaßnahmen:

2001 Reduzierung diverser Beleuchtungen

<u>Gesamtenergiekosten 2014</u>				<u>43.794,17 €</u>
Vorjahr				41.983,88 €
Veränderung in %	Heizung	Strom	Wasser	Co2
zum Vorjahr (2013)	+ 16,98	-19,01	- 12,55	+ 8,78
Zum Basisjahr (1992)	- 10,2	- 30,32	- 25,68	- 12,02

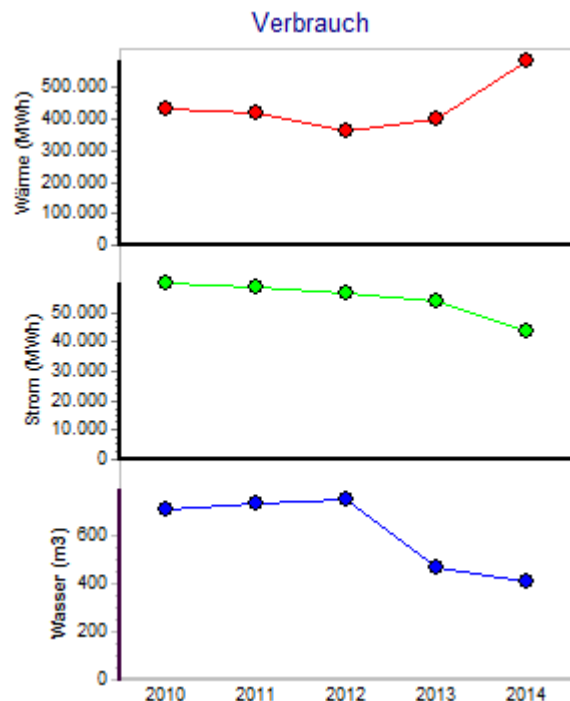
Name des Gebäudes
Ort

Sombertonstr. 1, Realschule Plus
67742 Lauterecken

Nutzung		Schule m. Sporth			
Bezugsfläche beheizt	[m²]	6406.00			
Heizungstyp:		Fernwärme			
Baujahr Wärmeerzeuger					
Nennwärmeleistung	[kW]				
Abgasverlust	[%]				
		2011	2012	2013	2014
Wärme (temperaturbereinigt)					
Heizenergieverbrauch	[kWh]	421177	364279	399656	467556
Kosten Absolut	[EUR]	31818	34793	26920	31002
- davon Erdgas	[EUR]	31818	34793	26920	31002
Kosten spezifisch	[EUR/kWh]	0.08	0.10	0.07	0.05
Strom					
Stromverbrauch	[kWh]	59956	56384	53538	43361
Kosten Absolut	[EUR]	12026.23	12571.65	13025.72	10972.22
Kosten spezifisch	[EUR /kWh]	0.201	0.223	0.243	0.253
Wasser					
Verbrauch	[cbm]	707	752	470	411
Kosten Absolut	[EUR]	3023.90	2965.22	2038.16	1819.55
- davon Frischwasser	[EUR]	1529.30	1408.12	980.66	857.55
Kosten (FW+AW) spezifisch	[EUR /m³]	4.28	3.94	4.34	4.43
Emissionen					
CO2	[t]		132	148	161
SO2	[kg]		138	35	148
SOx	[kg]		118	35	132
Nox	[kg]		122	36	137

Energievergleichskennwerte

Jahr	Wärme [kWh/a]	Strom [kWh/a]
2014	91.23	6.77
2013	62.39	8.36
2012	56.87	8.80
2011	65.75	9.12
1992	67.35	9.36



vorgenommene Energiesparmaßnahmen:

- 2005 Flachdachsanieierung mit zusätzlicher Wärmedämmung
- 2008 Dachflächensanieierung über dem Umkleidebereich

<u>Gesamtenergiekosten 2014</u>				<u>13.410,45 €</u>
Vorjahr				14.718,15 €
Veränderung in %	Heizung	Strom	Wasser	Co2
zum Vorjahr (2013)	- 3,24	+ 2,02	- 21,31	- 18,42
Zum Basisjahr (2000)	+ 18,3	- 5,07	- 38,06	+ 3,3

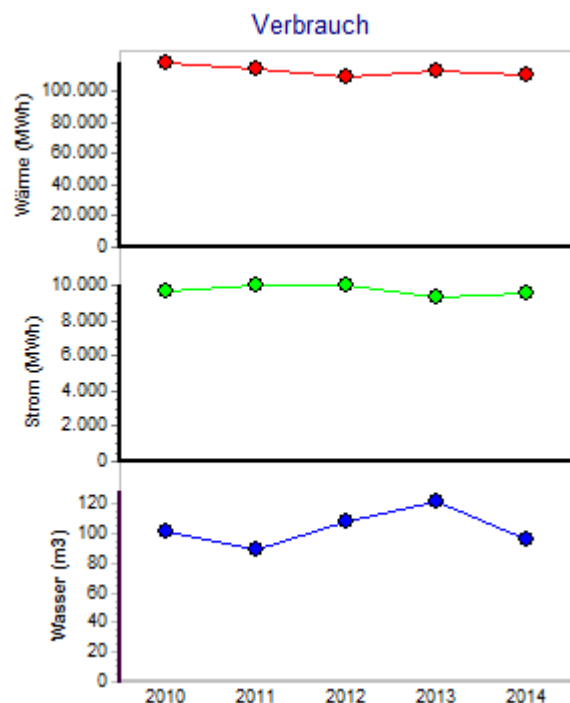
Name des Gebäudes
Ort

Schulstraße, Janusz-Korczak-Schule
67742 Lauterecken

Nutzung		Sonderschule			
Bezugsfläche beheizt [m²]		1545.00			
Heizungstyp:		Fernwärme			
Baujahr					
Wärmeerzeuger					
Nennwärmeleistung [kW]					
Abgasverlust [%]					
		2011	2012	2013	2014
Wärme (temperaturbereinigt)					
Heizenergieverbrauch [kWh]		113790	108941	113296	109624
Kosten Absolut [EUR]		5825	6211	11536	10151
- davon Erdgas [EUR]		5825	6211	11536	10151
Kosten spezifisch [EUR/kWh]		0.05	0.06	0.10	0.09
Strom					
Stromverbrauch [kWh]		9720	9999	9351	9540
Kosten Absolut [EUR]		2165.16	2551.80	2652.41	2825.16
Kosten spezifisch [EUR /kWh]		0.223	0.255	0.284	0.296
Wasser					
Verbrauch [cbm]		102	108	122	96
Kosten Absolut [EUR]		407.20	450.51	529.55	433.90
- davon Frischwasser [EUR]		191.00	208.01	254.55	200.30
Kosten (FW+AW) spezifisch [EUR /m³]		3.99	4.17	4.34	4.52
Emissionen					
CO2 [t]			35	38	31
SO2 [kg]			39	7	38
SOx [kg]			35	7	35
Nox [kg]			33	7	33

Energievergleichskennwerte

Jahr	Wärme [kWh/a]	Strom [kWh/a]
2014	70.95	6.17
2013	73.33	6.05
2012	70.51	6.47
2011	73.65	6.50
1992	76.27	6.29



**Dienstgebäude Kreisverwaltung Kusel
Trierer Straße 49, 66869 Kusel**

Verantwortlicher Hausmeister: Herr Haas, Herr Weber

vorgenommene Energiesparmaßnahmen:

- 1996 Isolierung Heizungszentrale Gesundheitsamt
- 1997 Umbau ehemaliges Gesundheitsamt mit Einbau neuer Leuchten
Erneuerung der Elektroheizung in den Garagen im Rahmen einer Contractingmaßnahme
- 2001 Installation einer Photovoltaikanlage
- 2002 Erneuerung der gesamten Beleuchtung
- 2002 Austausch der Außenfassade im großen Sitzungssaal
- 2003 Austausch der Glasbausteine in den Treppenhäusern
- 2003 Sanierung Aufzug
- 2004 Sanierung Brunnenanlage
- 2004 Abdichtung Flachdach Konferenzraum mit Wärmedämmung
- 2005 Einbau von isolierten Garagentoren
- 2007 Flachdachsanierung der Garage mit Wärmedämmung
- 2008 Einbau von wasserlosen Urinalen
- 2009 Anbindung der Heizungsanlage an das Wärmenetz der Stadtwerke Kusel im Rahmen des Konjunkturprogrammes
- 2010 Erneuerung der Heizungsregelung
- 2014 Austausch von Fenstern im Archivbereich

Gesamtenergiekosten 2014

119.387,97 €

Vorjahr

121.281,27 €

Veränderung in %	Heizung	Strom	Wasser	Co2
zum Vorjahr (2013)	- 2,97	+ 3,13	-27,0	+ 1,09
Zum Basisjahr (1992)	- 39,67	+ 69,23	-13,0	- 24,64

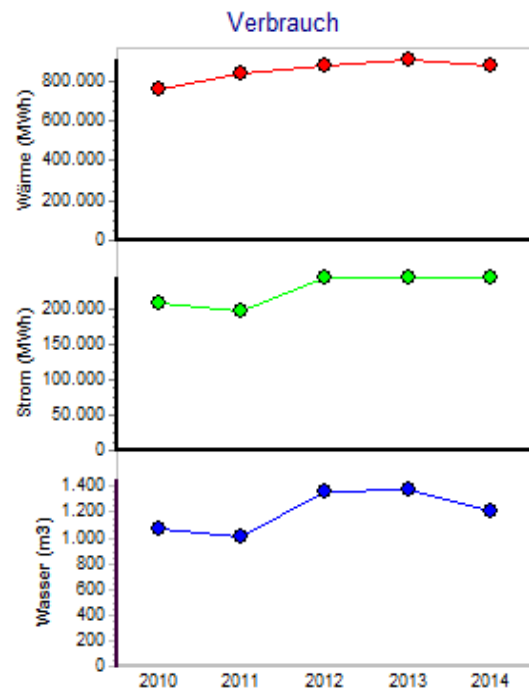
Name des Gebäudes
Ort

Trierer Str. 49, Dienstgebäude
66869 Kusel

Nutzung		Verwaltung			
Bezugsfläche beheizt [m²]		7346.00			
Heizungstyp:		Mehrkesselanlage			
Baujahr Wärmeerzeuger		1983 und 1989			
Nennwärmeleistung [kW]		700 und 870			
Abgasverlust [%]		6 und 10			
		2011	2012	2013	2014
Wärme (temperaturbereinigt)					
Heizenergieverbrauch [kWh]		833944	870638	903340	876550
Kosten Absolut [EUR]		57485	70622	58504	37482
- davon Erdgas [EUR]		57485	70622	58504	37482
Kosten spezifisch [EUR/kWh]		0.07	0.08	0.06	0.04
Strom					
Stromverbrauch [kWh]		207004	242513	242731	242924
Kosten Absolut [EUR]		39705.02	55237.41	55879.91	58991.39
Kosten spezifisch [EUR /kWh]		0.192	0.228	0.230	0.243
Wasser					
Verbrauch [cbm]		1075	1364	1375	1214
Kosten Absolut [EUR]		5821.36	6356.40	6897.79	3984.06
- davon Frischwasser [EUR]		5821.36	6356.40	6897.79	3984.06
Kosten (FW+AW) spezifisch [EUR /m³]		5.42	4.66	5.02	3.28
Emissionen					
CO2 [t]			359	366	354
SO2 [kg]			320	140	412
SOx [kg]			288	138	384
Nox [kg]			247	112	323

Energievergleichskennwerte

Jahr	Wärme [kWh/a]	Strom [kWh/a]
2014	119.32	33.07
2013	122.97	33.04
2012	118.52	33.01
2011	113.52	26.68
1992	103.53	28.18



Haus Eifler
Trierer Straße 41, 66869 Kusel

Verantwortlicher Hausmeister: Herr Haas, Herr Weber

vorgenommene Energiesparmaßnahmen:

- 1994 Neuerstellung einer Dienstordnung zur Einsparung von Energiekosten
- 2000 Erneuerung der Heizung im Rahmen einer Contractingmaßnahme mit den Stadtwerken Kusel
- 2001 Ausbau Dachgeschoss mit zusätzlichen Dämmmaßnahmen

Gesamtenergiekosten 2014

8.631,87 €

Vorjahr

10.800,18 €

Veränderung in %	Heizung	Strom	Wasser	Co2
zum Vorjahr (2013)	- 24,57	+ 16,55	+ 37,14	+ 21,43
Zum Basisjahr (1992)	- 54,36	- 3,43	+ 14,29	- 55,26

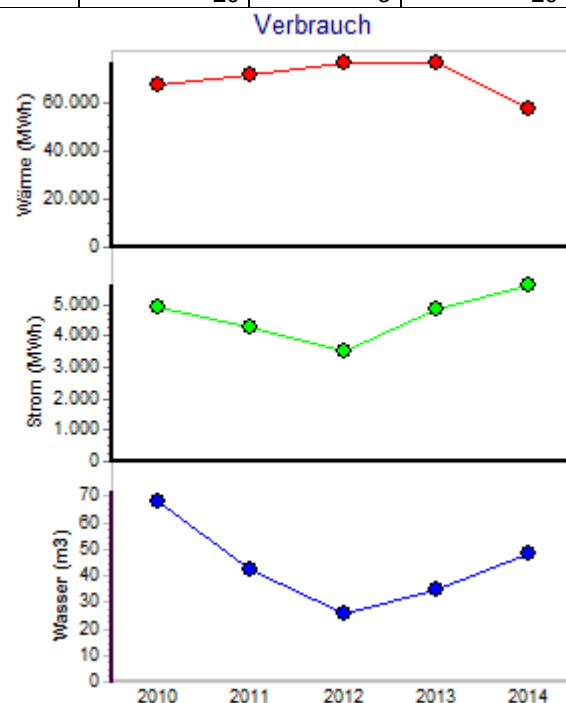
Name des Gebäudes
Ort

Trierer Str. 41, Haus Eifler
66869 Kusel

Nutzung		Verwaltung			
Bezugsfläche beheizt	[m²]	289.00			
Heizungstyp:		Sonstige (s. Beschreibung)			
Baujahr Wärmeerzeuger		2000			
Nennwärmeleistung	[kW]				
Abgasverlust	[%]				
		2011	2012	2013	2014
Wärme (temperaturbereinigt)					
Heizenergieverbrauch	[kWh]	70972	76184	76036	57352
Kosten Absolut	[EUR]	8419	8988	9176	6731
- davon Erdgas	[EUR]	8419	8988	9176	6731
Kosten spezifisch	[EUR/kWh]	0.12	0.12	0.12	0.12
Strom					
Stromverbrauch	[kWh]	4905	3496	4827	5626
Kosten Absolut	[EUR]	1150.41	951.85	1415.54	1629.47
Kosten spezifisch	[EUR /kWh]	0.235	0.272	0.293	0.290
Wasser					
Verbrauch	[cbm]	68	26	35	48
Kosten Absolut	[EUR]	303.18	162.42	208.56	271.03
- davon Frischwasser	[EUR]	146.38	92.02	112.56	139.83
Kosten (FW+AW) spezifisch	[EUR /m³]	4.46	6.25	5.96	5.65
Emissionen					
CO2	[t]		22	14	17
SO2	[kg]		13	3	14
SOx	[kg]		24	3	22
Nox	[kg]		20	3	20

Energievergleichskennwerte

Jahr	Wärme [kWh/a]	Strom [kWh/a]
2014	198.45	19.47
2013	135.12	16.70
2012	263.61	12.10
2011	245.58	14.88
1992	232.54	16.97



vorgenommene Energiesparmaßnahmen:

- 1996 Einbau von neuen Fenstern im Dachgeschoss
- 1999 Isolierung der obersten Geschossdecke
- 2000 Erneuerung der Heizung im Rahmen einer Contractingmaßnahme mit den Stadtwerken Kusel
- 2002 Erneuerung der Fenster an Giebel- und Straßenseite
- 2006 Gebäude wurde komplett saniert und Nutzung als Schulungsgebäude

Gesamtenergiekosten 2014

14.493,87 €

Vorjahr

15.862,29 €

Veränderung in %	Heizung	Strom	Wasser	Co2
zum Vorjahr (2013)	- 3,36	- 15,38	- 27,45	- 19,44
Zum Basisjahr (1992)	- 51,17	+ 0,29	- 57,95	- 50,85

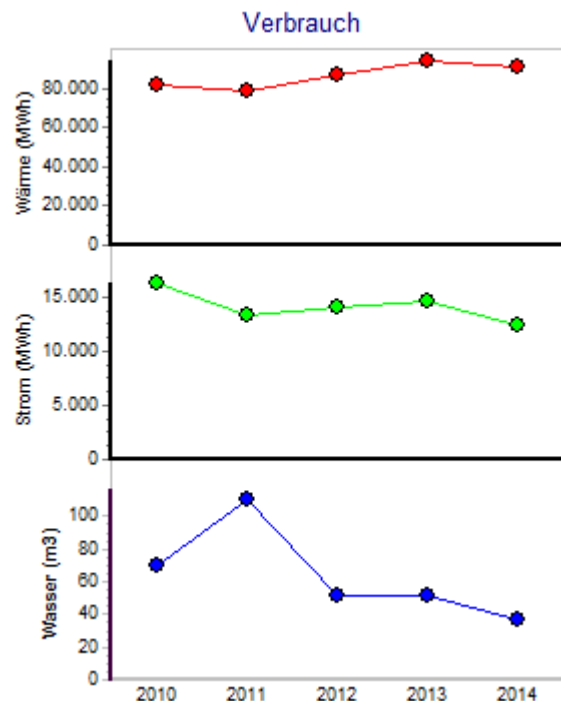
Name des Gebäudes
Ort

Trierer Str. 39, Deutsches Rotes Kreuz
66869 Kusel

Nutzung		Jugendzentrum			
Bezugsfläche beheizt	[m²]	793.00			
Heizungstyp:		Brennwertkessel			
Baujahr Wärmeerzeuger		2000			
Nennwärmeleistung	[kW]				
Abgasverlust	[%]				
		2011	2012	2013	2014
Wärme (temperaturbereinigt)					
Heizenergieverbrauch	[kWh]	78799	86693	93924	90765
Kosten Absolut	[EUR]	9347	10228	11335	10653
- davon Erdgas	[EUR]	9347	10228	11335	10653
Kosten spezifisch	[EUR/kWh]	0.12	0.12	0.12	0.12
Strom					
Stromverbrauch	[kWh]	16367	14053	14704	12443
Kosten Absolut	[EUR]	3628.51	3499.54	4111.97	3454.72
Kosten spezifisch	[EUR /kWh]	0.222	0.249	0.280	0.278
Wasser					
Verbrauch	[cbm]	70	51	51	37
Kosten Absolut	[EUR]	419.30	316.24	415.51	386.15
- davon Frischwasser	[EUR]	176.10	169.04	172.31	142.95
Kosten (FW+AW) spezifisch	[EUR /m³]	5.99	6.20	8.15	10.44
Emissionen					
CO2	[t]		32	36	29
SO2	[kg]		33	9	36
SOx	[kg]		28	9	32
Nox	[kg]		23	8	27

Energievergleichskennwerte

Jahr	Wärme [kWh/a]	Strom [kWh/a]
2014	114.46	15.69
2013	118.44	18.54
2012	109.32	17.72
2011	99.37	16.86
1992	103.42	20.64



Gesamtenergiekosten 2014

14.455,62 €

Vorjahr

17.169,74 €

Veränderung in %	Heizung	Strom	Wasser
zum Vorjahr (2013)	- 5,15	+ 9,68	- 6,7
Zum Basisjahr (2000)	- 31,05	- 35,79	- 20,97

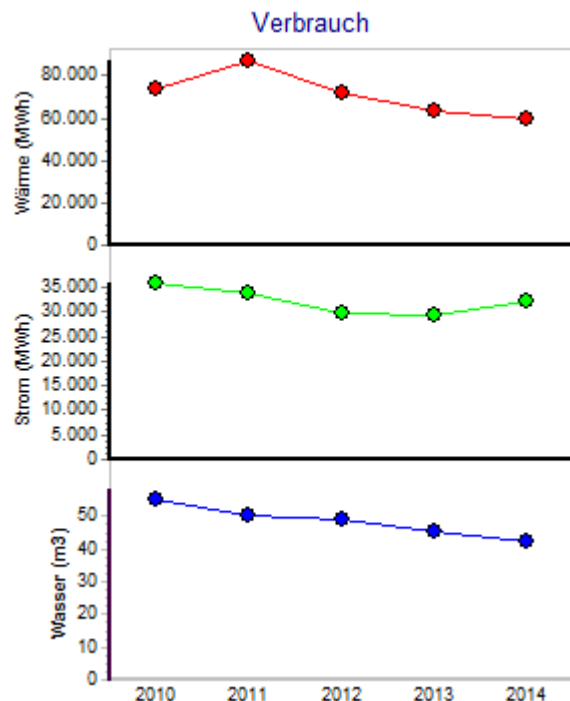
Name des Gebäudes
Ort

Fritz - Wunderlich - Str., Kreisbücherei
66869 Kusel

Nutzung		Bücherei			
Bezugsfläche beheizt [m²]		1368.00			
Heizungstyp:		Fernwärme			
Baujahr Wärmeerzeuger					
Nennwärmeleistung [kW]					
Abgasverlust [%]					
		2011	2012	2013	2014
Wärme (temperaturbereinigt)					
Heizenergieverbrauch [kWh]		86986	71579	63227	59973
Kosten Absolut [EUR]		8391	9082	8687	5206
- davon Fernwärme [EUR]		8391	9082	8687	5206
Kosten spezifisch [EUR/kWh]		0.10	0.13	0.14	0.09
Strom					
Stromverbrauch [kWh]		35835	29726	29230	32060
Kosten Absolut [EUR]		7945.41	7401.80	8179.16	8965.28
Kosten spezifisch [EUR /kWh]		0.222	0.249	0.280	0.280
Wasser					
Verbrauch [cbm]		55	49	45	42
Kosten Absolut [EUR]		295.12	303.31	303.90	284.81
- davon Frischwasser [EUR]		295.12	303.31	303.90	284.81
Kosten (FW+AW) spezifisch [EUR /m³]		5.37	6.19	6.75	6.78
Emissionen					
CO2 [t]			18	21	26
SO2 [kg]			15	19	22
SOx [kg]			2	3	2
Nox [kg]			2	3	3

Energievergleichskennwerte

Jahr	Wärme [kWh/a]	Strom [kWh/a]
2014	43.84	23.44
2013	46.22	21.37
2012	52.32	21.73
2011	63.59	24.61
1992	53.91	26.20



Burg Lichtenberg mit Hufeisenturm

Verantwortlicher Hausmeister: Herr Weingarth

vorgenommene Energiesparmaßnahmen:

- 1996 Isolierung der Decke über der Burggaststätte
- 1996 Einbau von Thermostatventilen in der Burggaststätte
- 1996 Neugestaltung der Toilettenanlage der Burggaststätte mit wassersparenden Armaturen
- 1997 Umbau Burggaststätte
- 2005 Neubau einer Toilettenanlage

Gesamtenergiekosten 2014

12.976,20 €

Vorjahr

11.353,54 €

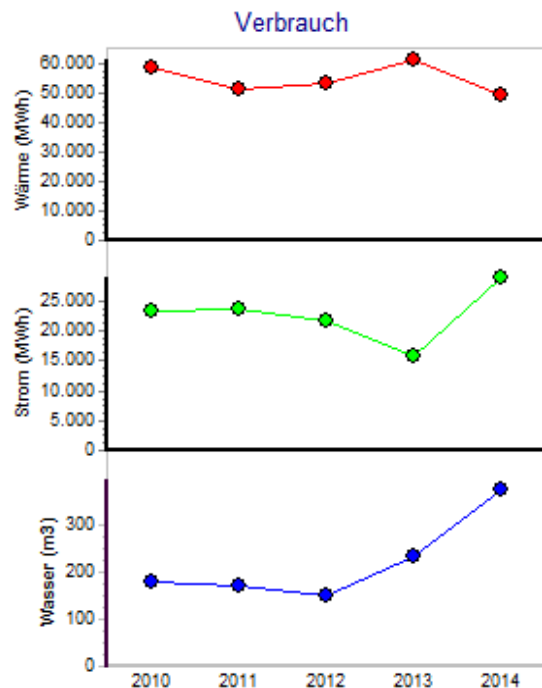
Name des Gebäudes
Ort

Burg Lichtenberg, Burg
66871 Thallichtenberg

Nutzung		Gemeinschaftsh.			
Bezugsfläche beheizt	[m²]	102.00			
Heizungstyp:					
Baujahr Wärmeerzeuger					
Nennwärmeleistung	[kW]				
Abgasverlust	[%]				
		2011	2012	2013	2014
Wärme (temperaturbereinigt)					
Heizenergieverbrauch	[kWh]	51767	53567	61622	49685
Kosten Absolut	[EUR]	2897	3605	4472	2917
- davon Erdgas	[EUR]	2897	3605	4472	2917
Kosten spezifisch	[EUR/kWh]	0.06	0.07	0.07	0.06
Strom					
Stromverbrauch	[kWh]	23437	21652	15637	28911
Kosten Absolut	[EUR]	5477.16	5489.46	5715.20	8199.91
Kosten spezifisch	[EUR /kWh]	0.234	0.254	0.365	0.284
Wasser					
Verbrauch	[cbm]	180	151	234	374
Kosten Absolut	[EUR]	820.20	827.78	1166.03	1859.55
- davon Frischwasser	[EUR]	317.80	389.38	490.74	784.35
Kosten (FW+AW) spezifisch	[EUR /m³]	4.56	5.48	4.98	4.97
Emissionen					
CO2	[t]		28	27	30
SO2	[kg]		11	9	27
SOx	[kg]		18	12	28
Nox	[kg]		18	13	27

Energievergleichskennwerte

Jahr	Wärme [kWh/a]	Strom [kWh/a]
2014	487.11	283.44
2013	604.13	153.30
2012	525.17	212.27
2011	507.52	232.19
1992	578.93	229.77



**Zehntscheune
Burg Lichtenberg**

Verantwortlicher Burgwart: Herr Weingarth

- 1995 Austausch von Beleuchtungskörper auf Sparleuchten
- 1995 Umbau an der Gesamtbeleuchtung auf Sparbetrieb bei Leerlaufzeiten
- 2004 Erneuerung der Heizungsanlage und Einbau eines Windfanges

Gesamtenergiekosten 2014

16.102,50 €

Vorjahr

19.679,52 €

Veränderung in %	Heizung	Strom	Wasser	Co2
zum Vorjahr (2013)	- 6,56	+ 11,93	+12,41	- 17,46
Zum Basisjahr (1992)	+ 36,27	- 14,64	+ 28,3	- 42,86

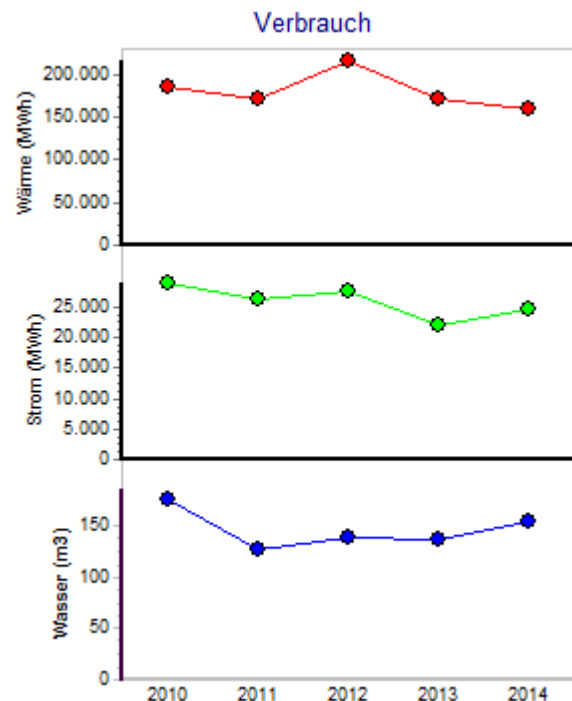
Name des Gebäudes
Ort

Burg Lichtenberg, Zehntscheune
66871 Thallichtenberg

Nutzung		Museum			
Bezugsfläche beheizt	[m²]	1258.00			
Heizungstyp:					
Baujahr Wärmeerzeuger					
Nennwärmeleistung	[kW]				
Abgasverlust	[%]				
		2011	2012	2013	2014
Wärme (temperaturbereinigt)					
Heizenergieverbrauch	[kWh]	170205	215777	171241	160002
Kosten Absolut	[EUR]	8629	13274	11559	8517
- davon Erdgas	[EUR]	8629	13274	11559	8517
Kosten spezifisch	[EUR/kWh]	0.05	0.06	0.07	0.05
Strom					
Stromverbrauch	[kWh]	29001	27798	21982	24604
Kosten Absolut	[EUR]	6512.03	6769.03	7410.02	6817.69
Kosten spezifisch	[EUR /kWh]	0.225	0.244	0.337	0.277
Wasser					
Verbrauch	[cbm]	175	138	137	154
Kosten Absolut	[EUR]	824.18	677.35	680.92	767.77
- davon Frischwasser	[EUR]	308.96	280.55	287.32	322.97
Kosten (FW+AW) spezifisch	[EUR /m³]	4.71	4.91	4.97	4.99
Emissionen					
CO2	[t]		75	63	52
SO2	[kg]		59	14	63
SOx	[kg]		69	18	75
Nox	[kg]		50	16	57

Energievergleichskennwerte

Jahr	Wärme [kWh/a]	Strom [kWh/a]
2014	127.19	19.56
2013	136.12	17.47
2012	171.52	22.10
2011	135.30	21.03
1992	147.04	23.05



Jugendzeltlagerplatz Bambergerhof
 Verantwortlicher Lagerleiter: Herr Stumpf

- 1995 Einbau eines neuen Brenners
- 1996 Einbau einer thermischen Solaranlage für das Brauchwasser
- 1996 Sanierung der Toiletten mit Umstellung auf Wassereinsparung
- 1997 Inbetriebnahme der Photovoltaikanlage
- 2007 Sanierung Hauptgebäude mit Wärmedämmmaßnahme
- 2010 Neubau Sanitärgebäude sowie Erneuerung der Heizung mit Pelletskesselanlage

<u>Gesamtenergiekosten 2014</u>				<u>3.502,10 €</u>
Vorjahr				4.642,87 €
Veränderung in %	Heizung	Strom	Wasser	Co2
zum Vorjahr (2013)	+ 9,62	-25	-6,25	
Zum Basisjahr (1992)	- 1,81	-32,33	-54,29	

Name des Gebäudes
Ort

Bambergerhof, Jugendzeltplatz
66916 Breitenbach

Nutzung		Jugendzentrum			
Bezugsfläche beheizt	[m²]	141.00			
Heizungstyp:		Standard Heizkessel			
Baujahr Wärmeerzeuger		1978			
Nennwärmeleistung	[kW]	39,5			
Abgasverlust	[%]	9			
		2011	2012	2013	2014
Wärme (temperaturbereinigt)					
Heizenergieverbrauch	[kWh]	39969	36096	31944	35018
Kosten Absolut	[EUR]	1578	1648	2190.12	2080.75
- davon Heizöl EL	[EUR]	1578	1648	290.12	2080.75
Kosten spezifisch	[EUR/kWh]	0.04	0.05	0.06	0.06
Strom					
Stromverbrauch	[kWh]	7839	7666	7344	5508
Kosten Absolut	[EUR]	1569.47	1665.57	2101.15	1054.30
Kosten spezifisch	[EUR /kWh]	0.200	0.217	0.286	0.191
Wasser					
Verbrauch	[cbm]	99	148	160	150
Kosten Absolut	[EUR]	223.53	429.20	361.60	367.05
- davon Frischwasser	[EUR]	105.93	204.24	171.20	176.55
Kosten (FW+AW) spezifisch	[EUR /m³]	2.26	2.90	2.26	2.45
Emissionen					
CO2	[t]		16	0	0
SO2	[kg]		0	4	5
SOx	[kg]		1	7	16
Nox	[kg]		1	7	16
Energievergleichskennwerte					
Jahr	Wärme [kWh/a]	Strom [kWh/a]			
2014	0.00	39.06			
2013	0.00	52.09			
2012	256.00	54.37			
2011	283.47	54.96			
1992	332.31	55.60			

Potzberg

vorgenommene Energiesparmaßnahmen:

- 2001 Erneuerung der Turmbeleuchtung auf Sparleuchten und Bewegungsmelder
- 2007 Einbau von Selbstschlussarmaturen in der Toilettenanlage
- 2011 Stilllegung der Toilettenanlage

Gesamtenergiekosten 2014

488,78 €

Vorjahr

779,82 €

Veränderung in %

Heizung

Strom

Wasser

Co2

zum Vorjahr (2013)

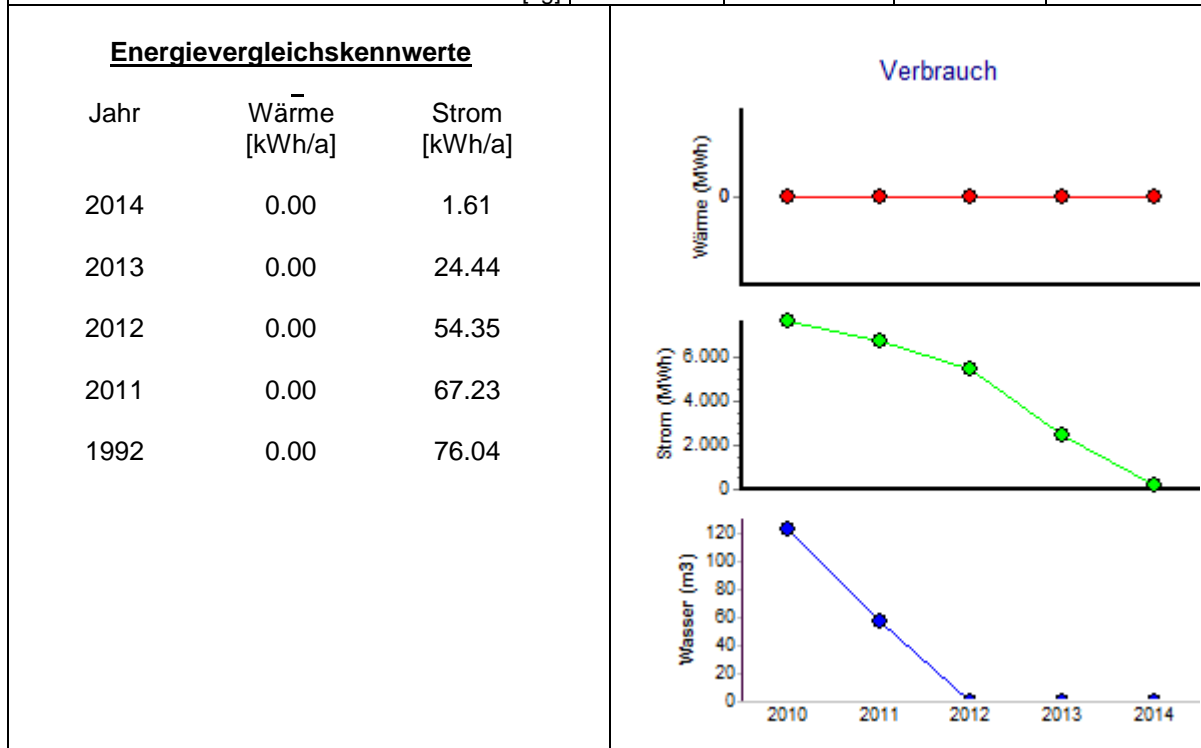
-93,41

Zum Basisjahr (1999)

-97,71

Name des Gebäudes Potzberg, Potzbergturm
Ort Föckelberg

Nutzung		Aussichtsturm mit Außenbeleuchtung			
Bezugsfläche beheizt	[m²]				
Heizungstyp:					
Baujahr Wärmeerzeuger					
Nennwärmeleistung	[kW]				
Abgasverlust	[%]				
		2011	2012	2013	2014
Wärme (temperaturbereinigt)					
Heizenergieverbrauch	[kWh]	0	0	0	0
Kosten Absolut	[EUR]	0	0	0	0
Kosten spezifisch	[EUR/kWh]	0.0	0.0	0.0	0.0
Strom					
Stromverbrauch	[kWh]	7604	5435	2444	161
Kosten Absolut	[EUR]	1723.79	1412.82	779.82	488.78
Kosten spezifisch	[EUR /kWh]	0.227	0.260	0.319	3.036
Wasser					
Verbrauch	[cbm]	123	0	0	0
Kosten Absolut	[EUR]	545.92	0.00	0.00	0.00
- davon Frischwasser	[EUR]	263.22	0.00	0.00	0.00
Kosten (FW+AW) spezifisch	[EUR /m³]	4.44	-	-	-
Emissionen					
CO2	[t]		3	0	0
SO2	[kg]		0	1	2
SOx	[kg]		0	3	3
Nox	[kg]		0	3	4



Gesamtenergiekosten 2014

1.211,67 €

Vorjahr

451,81 €

Veränderung in %
zum Vorjahr (2013)
Zum Basisjahr (2003)

Heizung

Strom

Wasser

Co2

Name des Gebäudes
Ort

Glan - Blies - Weg, Glan - Blies - Weg
Glan - Münchweiler

Nutzung		Wanderweg			
Bezugsfläche beheizt	[m²]				
Heizungstyp:					
Baujahr Wärmeerzeuger					
Nennwärmeleistung	[kW]				
Abgasverlust	[%]				
		2011	2012	2013	2014
Wärme (temperaturbereinigt)					
Heizenergieverbrauch	[kWh]	0	0	0	0
Kosten Absolut	[EUR]	0	0	0	0
Kosten spezifisch	[EUR/kWh]	0.0	0.0	0.0	0.0
Strom					
Stromverbrauch	[kWh]	1397	1526	1401	4170
Kosten Absolut	[EUR]	395.77	457.80	451.81	1211.67
Kosten spezifisch	[EUR /kWh]	0.283	0.300	0.322	0.291

Gesamtenergiekosten 2014

261,11 €

Vorjahr

263,11 €

Veränderung in %
zum Vorjahr (2013)

Heizung

Strom
+11,21

Wasser

Co2

Zum Basisjahr (1993)

-47,66

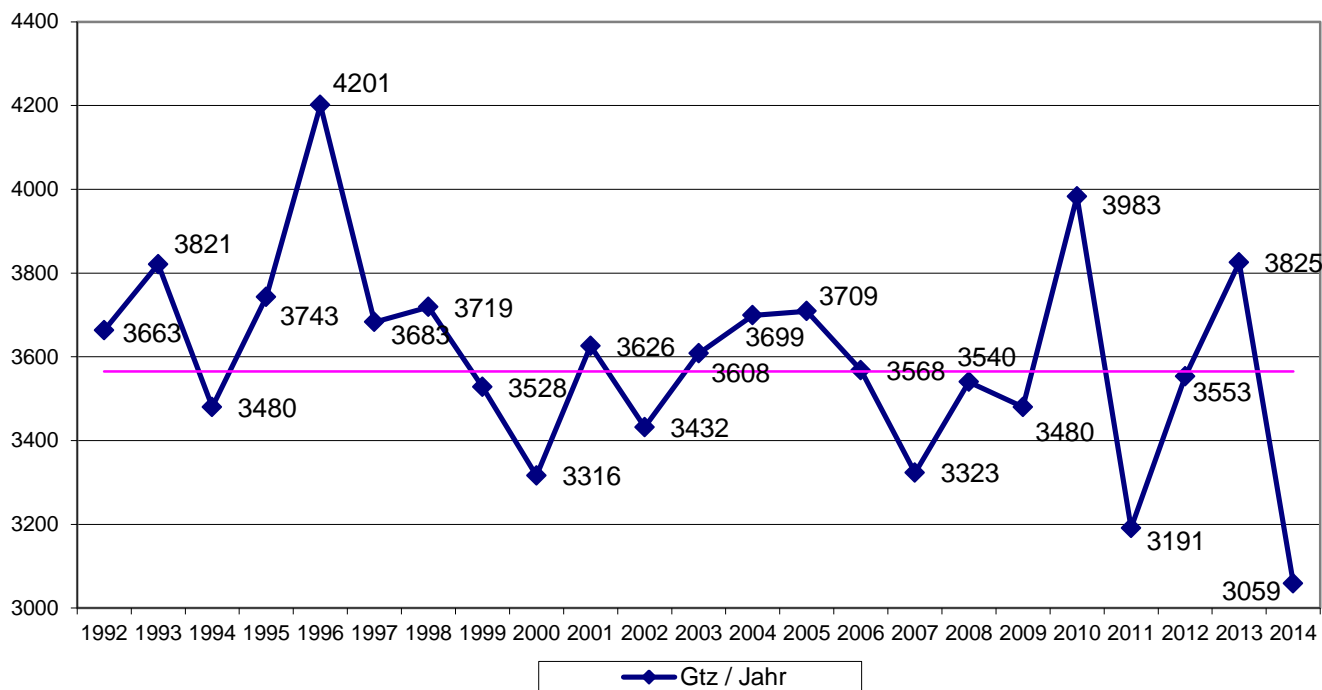
Name des Gebäudes
Ort

Fritz - Wunderlich - Wanderweg, Fritz-Wunderlich-Radweg
Kusel

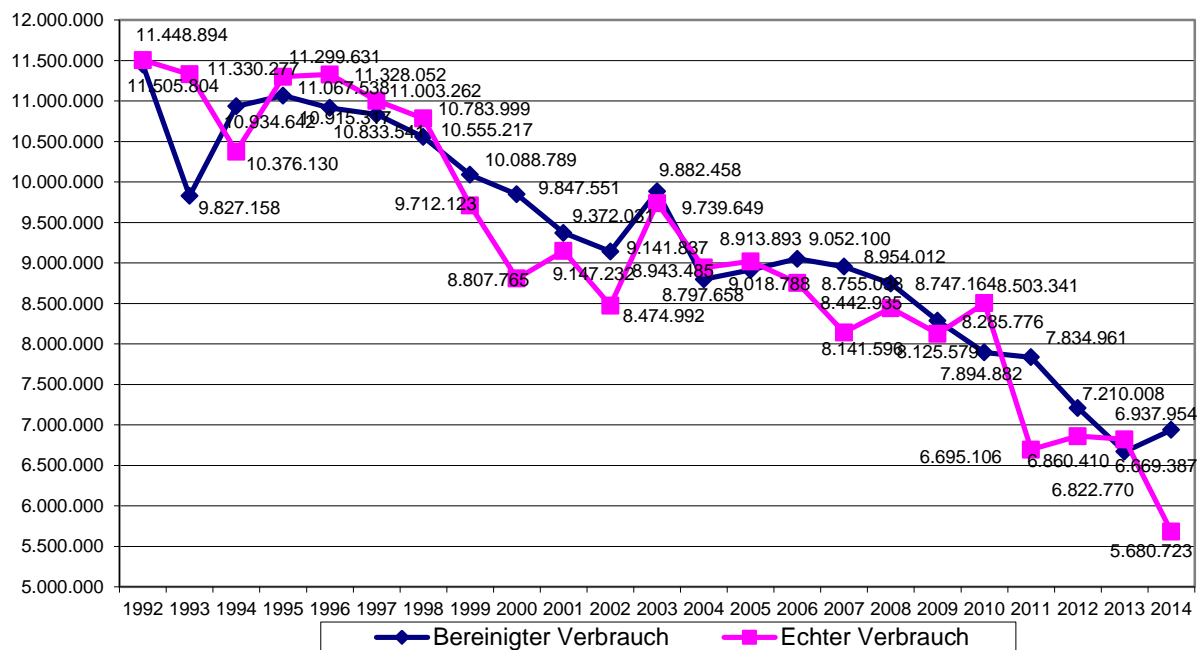
Nutzung		Wanderweg			
Bezugsfläche beheizt	[m²]				
Heizungstyp:					
Baujahr Wärmeerzeuger					
Nennwärmeleistung	[kW]				
Abgasverlust	[%]				
		2011	2012	2013	2014
Wärme (temperaturbereinigt)					
Heizenergieverbrauch	[kWh]	0	0	0	0
Kosten Absolut	[EUR]	0	0	0	0
Kosten spezifisch	[EUR/kWh]	0.0	0.0	0.0	0.0
Strom					
Stromverbrauch	[kWh]	340	341	321	357
Kosten Absolut	[EUR]	206.62	255.81	263.11	261.11
Kosten spezifisch	[EUR /kWh]	0.608	0.750	0.820	0.731

Schaubilder Gesamtentwicklung

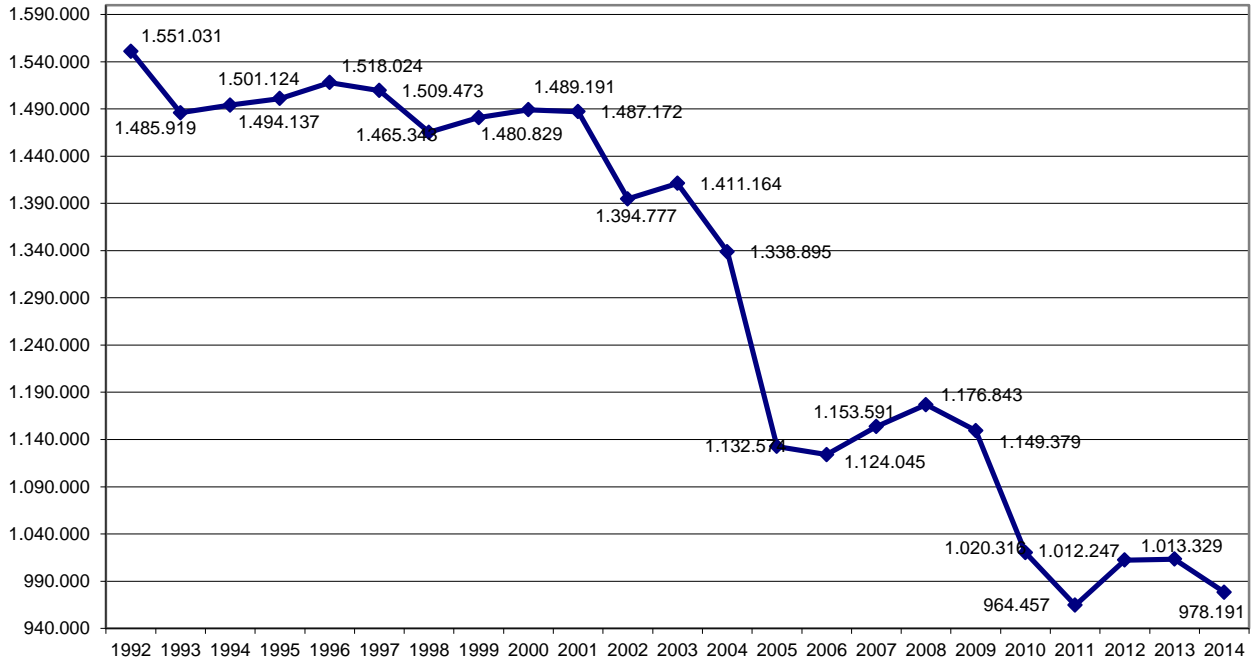
Entwicklung Gradtagzahlen



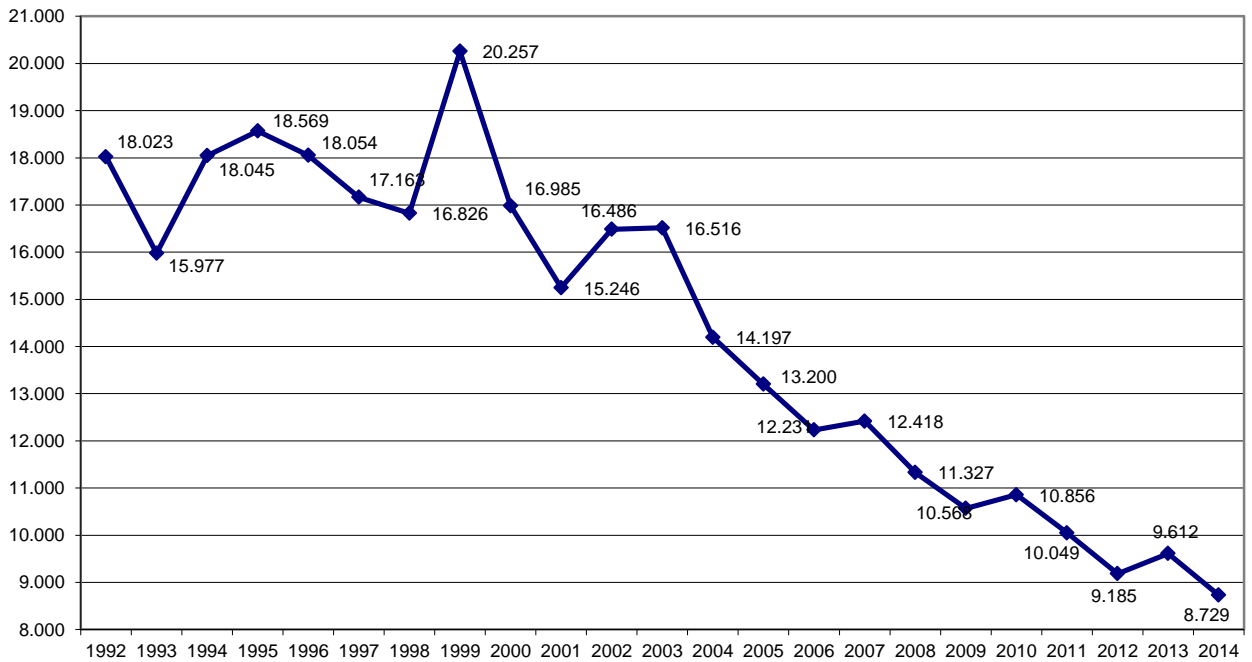
Vergleich echter und witterungsbereinigter Verbrauch KWh



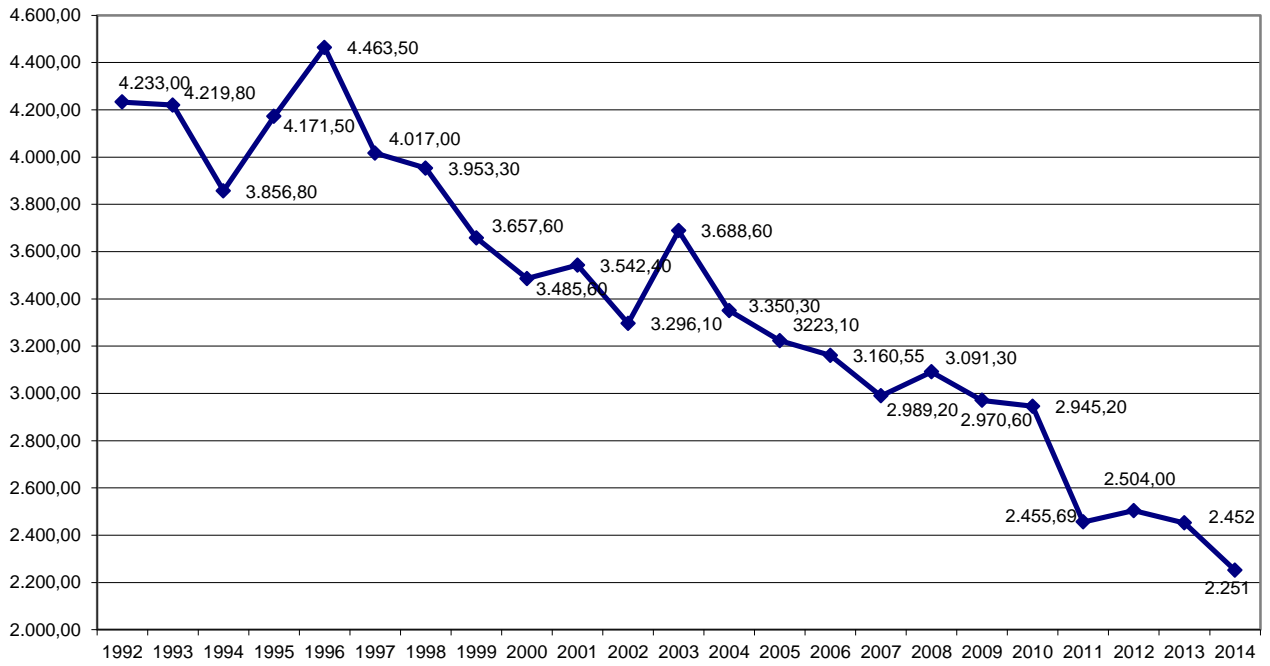
Entwicklung Elektroverbrauch in KWh



Entwicklung Wasserverbrauch in m³



Entwicklung CO2 Verbrauch in t



Gesamtkosten der Kreisgebäude

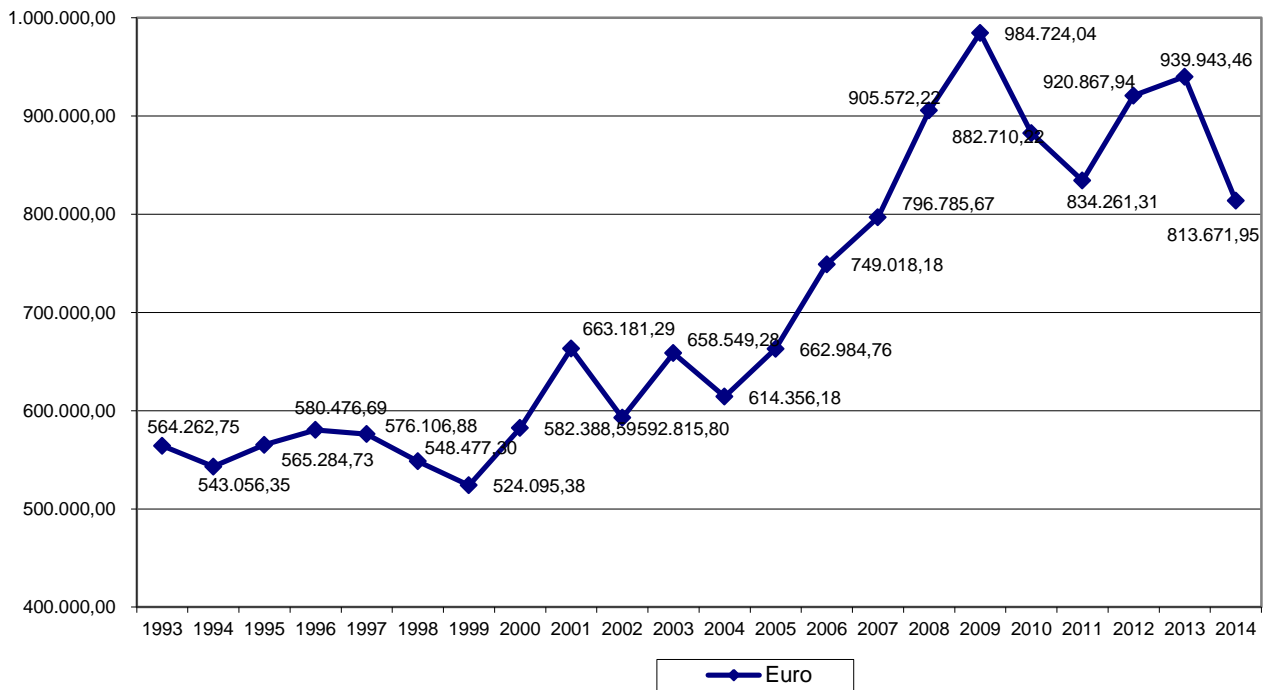


Tabelle prozentuale Verteilung der Kosten an den Gebäuden des Landkreises Kusel im Jahr 2013

Gebäudeart	Kosten Wärme	Kosten Strom	Kosten Wasser/Abwasser
Gymnasium Kusel	85%	11%	4%
Schulzentrum Kusel	63%	28%	9%
Horst Eckel Haus	64%	32%	4%
Jakob-Muth-Schule	69%	27%	4%
Paul Moor Schule	61%	34%	5%
Musikschule	80%	18%	2%
SZ Schönenberg-Kübelberg	70%	26%	4%
Gymnasium Lauterecken	66%	31%	3%
Realschule Plus Lauterecken	64%	31%	5%
Janusz-Korczak-Sonderschule Lauterecken	78%	18%	4%
Dienstgebäude	48%	46%	6%
Haus Eifler	85%	13%	2%
Trierer Straße 39	71%	26%	3%
Kreisbücherei	51%	47%	2%
Burg Lichtenberg	40%	50%	10%
Zehntscheune	59%	38%	3%
Bambergerhof	47%	45%	8%

Tabelle prozentuale Verteilung der Kosten an den Gebäuden des Landkreises Kusel im Jahr 2014

Gebäudeart	Kosten Wärme	Kosten Strom	Kosten Wasser/Abwasser
Gymnasium Kusel	81%	15%	4%
Schulzentrum Kusel	62%	31%	7%
Horst Eckel Haus	58%	37%	5%
Jakob-Muth-Schule	61%	34%	5%
Paul Moor Schule	58%	35%	7%
Musikschule	74%	24%	2%
SZ Schönenberg-Kübelberg	68%	27%	5%
Gymnasium Lauterecken	66%	31%	3%
Realschule Plus Lauterecken	71%	25%	4%
Janusz-Korczak-Sonderschule Lauterecken	76%	21%	3%
Dienstgebäude	48%	49%	3%
Haus Eifler	78%	19%	3%
Trierer Straße 39	73%	24%	3%
Kreisbücherei	36%	62%	2%
Burg Lichtenberg	23%	63%	14%
Zehntscheune	53%	42%	5%
Bambergerhof	9%	67%	24%