

LAND L  EBEN

digital • gemeinsam • vorOrt

**Vorstellung Strategiepapier
LAND L(i)EBEN**

22.05.2023



Inhalt

1. Allgemeine Informationen
2. Rückblick Strategieprozess
 1. Ausgangslage
 2. Vorgehensweise
 3. Starterprojekte
3. Vision und Zielbilder
4. Integrierte Maßnahmen
5. Finanzierung
6. Umsetzungshorizont
7. Ausblick



1. Allgemeine Informationen



Allgemeine Informationen

- Förderung des Bundesministerium für Wohnen, Stadtentwicklung und Bauwesen zusammen mit der KfW
 - Mittlerweile 73 Modellprojekte in drei Staffeln (Gesamtvolumen = 820 Mio. Euro)
 - Motto 3. Staffel: „Gemeinsam aus der Krise: Raum für Zukunft“
-

- März 21: Abgabe der Bewerbung „**LAND L(i)EBEN – digital.gemeinsam.vorOrt**“
- Juli 2021: Bekanntgabe der **28 Modellprojekte der 3. Staffel**
 - Darunter der **Landkreis Kusel mit 16,2 Mio. Euro**
 - Personal: **11,5 geförderte Stellen**



Strategiephase

(01.01.2022- 30.06.2023)

Umsetzung von drei Starterprojekten

Erarbeitung von Zielen & Maßnahmen

Beteiligung, Beteiligung, Beteiligung

Umsetzungsphase

(01.01.2023- 31.12.2026)

Förderfähige Kosten:





ca. 14 Mio. Euro



2. Rückblick Strategieprozess

(01.01.2022– 30.06.2023)



	2021							2022							2023										
	J	J	A	S	O	N	D	J	F	M	A	M	J	J	A	S	O	N	D	J	F	M	A	M	J
Projektphasen	Personalgewinnung																								
	Akquise Projektpartner							Bestandsaufnahme				Erarbeitung Vision & Zielbilder				Verfassen Strategie									
															Ausarbeitung Maßnahmen & Projekte										
Partizipation	E-Partizipationsplattform MITMACHEN																								
								Befragungen								Deine Stimme für LAND L(i)EBEN									
											Workshops & AG's														
	Akteursgespräche																								
															Ausrichtung & Teilnahme an Veranstaltungen										
Meilensteine								 Auftaktveranstaltung & Projektstart				 Start Social Media								 Abgabe Strategie					
											 Start Webseite & Komm und Staune														

Rund 170 Teilnehmende
an den
Beteiligungsworkshops

1.020 Teilnehmende an
den Online-Umfragen

1.260 registrierte
Nutzerinnen und Nutzer
auf der E-
Partizipationsplattform

Rund 100 Beiträge „Deine
Stimme für LAND
L(i)EBEN“

Rund 45
Teilnehmende an den
Arbeitsgruppen

Rund 150
Teilnehmende an der
Auftaktveranstaltung



Digitalprojekt: Kooperation mit UCB geplant Mit den Leuten sprechen

Landkreis Kusel will mit dem Umwelt-Campus Birkenfeld zusammenarbeiten - Delegation schaute sich um

■ Kusel/Hoppstädten-Weiersbach. Das Smart-City-Projekt „Land(i)eben – DigitalGemeinsam.vorOrt“ des Landkreises Kusel strebt eine neue Kooperation mit dem Umwelt-Campus Birkenfeld (UCB) der Hochschule Trier an. Besonders im Bereich der Digitalwerkstatt für Kinder und Jugendliche soll die Zusammenarbeit gestärkt werden. Um Digitalisierungsthemen an Kinder- und Jugendliche heranzu-

tragen, braucht es Anwendungsbezüge, die den Heranwachsenden die Möglichkeit bieten, ihre Umwelt auf eine neue Weise zu erfahren. Zahlreiche Ansätze dazu bietet die Fachrichtung Informatik des Umwelt-Campus Birkenfeld. Die Forschung an der Hochschule beschäftigt sich unter anderem mit der gezielten Nutzung von künstlicher Intelligenz speziell für ländliche Räume. Mithilfe sogenannter intelligenter Sensoren ist es bei-

spielsweise möglich, Bienenstöcke zu überwachen hinsichtlich der Bienen- und Ökosystemgesundheit der. Solche konkrete Bezüge möchte die City nun auch für im Kreis erlebbar machen mit dem als Partner. Zuvor war der Kinder- und Jugenddigital Officer des

sel) auf Einladung der Hochschule nach Birkenfeld gereist. Dort wurden die von Fachbereichsleiter

Zukunftsgestaltung mithilfe Digitalisierung

Digital-Event zum Anfassen Für Kinder und Jugendliche

Kusel. Nach der Tour des Mobiligen Codes am PC denken gefehlt, denn mit den Landkreis Kusel bringt Landmigen Minicomputer. (i)eben nun die Digitalisierung des und spielerisches für Kinder und Jugendliche zum mieren kein Geheimnis Anfassen nach Kusel. bei erwacht ein intelli Unter dem Motto Komm und boter zum Leben. Staune werden zahlreiche High- Das Angebot richtet sich lights kostenfrei erlebbar: Neben Menschen ab neun Ja einem Virtual Reality Flugsimula- älter. tor (ICAROS), einer Flugdrohne Anmeldungen für de Room und den Pro mit 3D-Drucker wird es ein ech- Workshop sind bis zur tes Escape Room-Erlebnis direkt tember möglich. in Kusel geben. Mit Freunden Termin: Komm und St kann man hier auf geheime Missi- Kinder- und Jugenddig

Online Bürgerbeteiligung im Kreis ein Erfolg

LAND L(i)EBEN zieht positives Resultat aus der Beteiligungsphase

Kreis Kusel. Die Bürgerbeteiligungsplattform www.mitmachen-landkreiskusel.de des Projektes LAND L(i)EBEN - digital.gemeinsam.vorOrt kommt an: Am vergangenen Ostermontag, 10. April, endete der Zeitraum zur ersten digitalen Beteiligungsmöglichkeit am Projekt LAND L(i)EBEN. Die eingebrachten Ideen der Bürgerinnen und Bürger



Tolle Beteiligung und zum Abschluss winkten auch noch Preise

FOTO: KREISVERWALTUNG

„Diese erste Phase der digitalen Bürgerbeteiligung hat gezeigt, dass die Bürgerinnen und Bürger klare Vorstellungen zur Verbes-

Die Ideen sind für unsere Strategiegestaltung enorm hilfreich, betont Projektleiterin Kira Keßler und sagt weiter: „Wir freuen uns über die Beteiligung der Bürgerinnen und Bürger des Landkreises Kusel schon bald weitere Vorhaben und Projekte aus dem Landkreis auf Mitmachen-Landkreiskusel.de zu unterstützen. Die orts- und zeitunabhängigen Beteiligung zur Verfügung zu stellen. Dabei wird es sich um Projekte von LAND L(i)EBEN als auch um andere Vorhaben im Kreis handeln... Unter allen, die ihre Stimme, Meinung, Idee oder Herausforderung eingebracht haben, fand zudem ein Gewinnspiel statt.

Zum Abschluss der ersten digitalen Beteiligung für LAND L(i)EBEN wurden am 13. April drei Ideengeber ausgelost. Hauptgewinn ist ein Tablet und die Plätze zwei und drei erhalten ein Überraschungspaket zum Thema Digitalisierung. [red



Geschichten werden über Nacht zu Liedern

Musiker Michael Krebs und Poetin Dominique Macri: Samstags Erzählcafé und sonntags Konzert auf Burg Lichtenberg

„Landkreis Kusel: Unsere Heimat – Unsere Geschichten“ ist ein Projekt überschieden, das Ende Mai auf Burg Lichtenberg stattfindet. Eine Kuselhymne soll aus gesammelten Anekdoten entstehen. Zwei Termine sind dafür aufgerufen.

Musiker Michael Krebs hören am Samstag, 27. Mai, 15 bis 18 Uhr, beim Erzählcafé im Hufeisenturm der Burg Lichtenberg genau zu. Persönliche Anekdoten können ebenso interessant sein für das Werk der Künstler wie Erzählungen über historische Gegebenheiten, über Tradition oder Ereignisse aus der Region. Wer nicht zur Plauderei kommen kann, zu der auch persönliche Gegenstände, Erinnerungsstücke oder Fotos mitgebracht werden können, ist auch eingeladen, sich online zu beteiligen: Auf der Beteiligungs-

plattform www.mitmachen-landkreiskusel.de ist dazu eine Rubrik eingerichtet worden. Wenn die Erzählenden den Heimweg antreten, den Abend genießen, im Bett schlummern, werden die beiden Künstler kreativ: Aus den gesammelten Beiträgen komponieren sie über Nacht ein Musik – rund um Kusel. Diese wird am Sonntag, 28. Mai, 16 Uhr, im Kammermusiksaal auf Burg Lichtenberg dargeboten. Auch hier gibt es eine digitale Option: Das Smart-Cities-Projekt „Land(i)eben – digital.gemeinsam.vorOrt“ zeichnet das Konzert auf und stellt es Senioreneinrichtungen im Landkreis zur Verfügung. Mehrfach wurde solches nun schon umgesetzt: für die Prunksitzung des Karnevalvereins Kusel etwa sowie beim Gospel-Konzertes Anfang Mai, das Senioren im Haus am Schachewald in Waldmohr per Livestream schauen konnten, weitere Vorführungen der Aufzeichnung in anderen Einrichtungen sollen folgen.

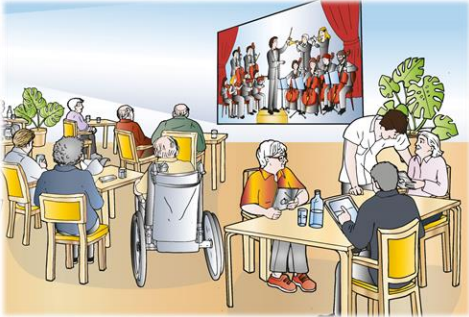
Das gesamte Projekt wird ermöglicht durch „Land(i)eben“ und eine Smart-Cities-Förderung zur kultu-

rellen Teilhabe. Aufmerksam wurde man auf das Künstler-Duo und dessen Format, wie aus Geschichten Musikstücke werden, auch durch eine Veranstaltung in Niederkirchen im Landkreis Kaiserslautern. Mit dem Trafo-Projekt „Westpfälzer Musikantenland“ ist der Ort auf dem Weg zum Musikantenlanddorf. Zum Prozess gehört eine künstlerische Intervention, und eben dazu waren jüngst Michael Krebs und Dominique Macri eingeladen worden – das Ergebnis fand breite, begeisterte Resonanz. [dbö

Da treffen zwei Programme aufeinander – und zwei Künstler, die aus Geschichten aus dem Kuseler Land eine musikalische Performance gestalten werden. Und das geht so: Die Poetin Dominique Macri und der

Starterprojekte aus der Strategiephase

Kulturelle Teilhabe in Wohneinrichtungen



- Ausweitung des Projektes auf weitere Einrichtungen im Landkreis
- Live-Streams
- Videoaufzeichnungen

Digitalwerkstatt für Kinder & Jugend



- Angebote in Schulen & Jugendhäusern
- Unterschiedliche Formate (z.B. Ferienprogramm)
- KUS - Komm und Staune

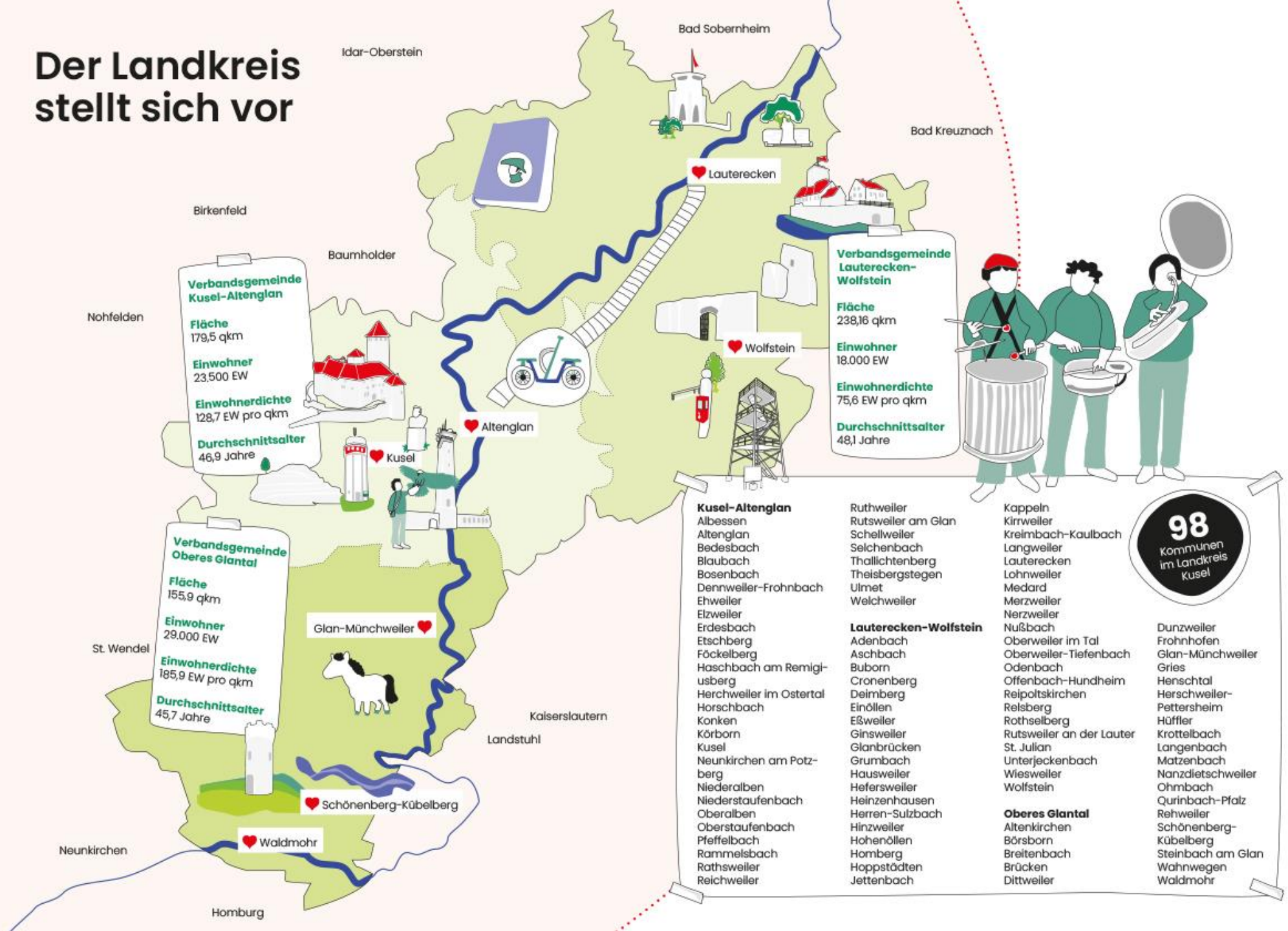
E-Partizipation



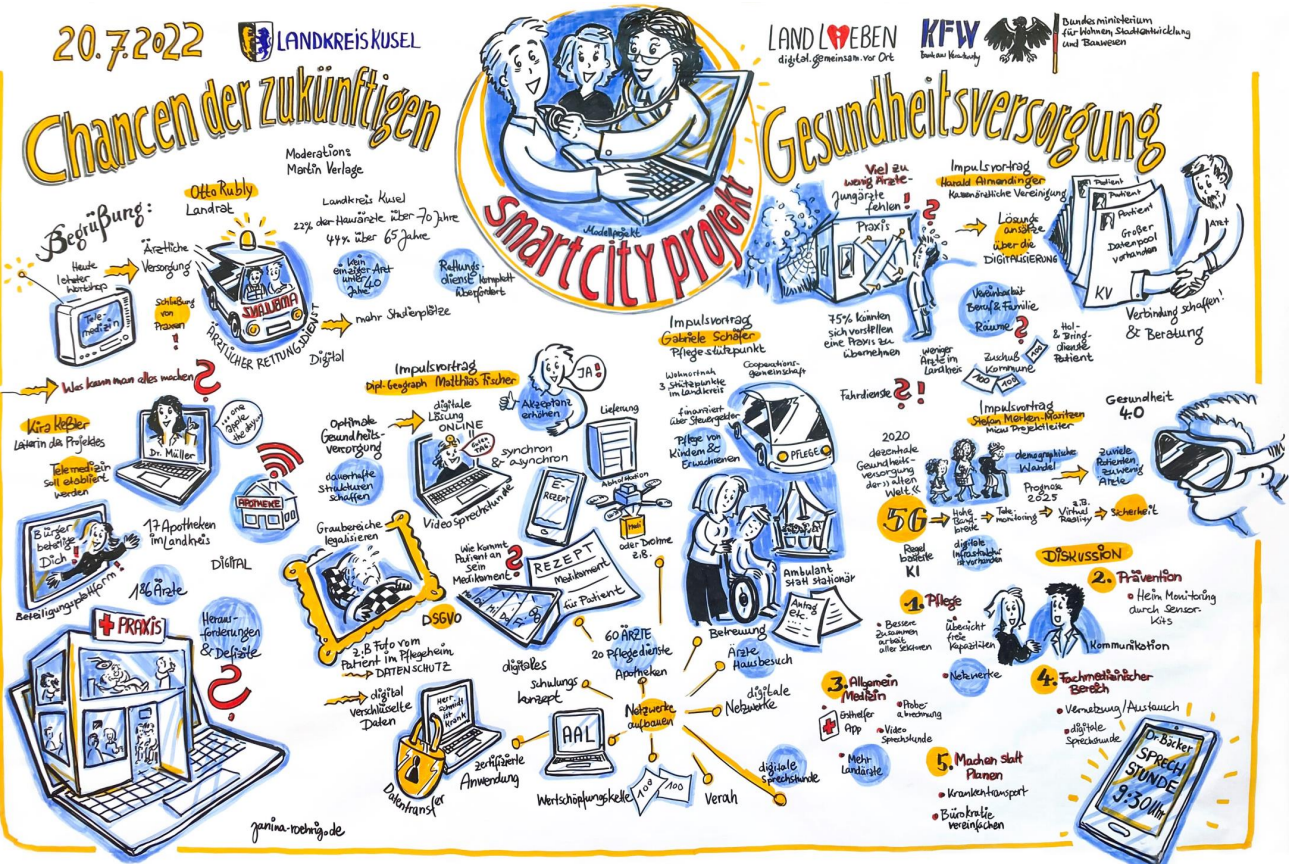
- MITMACHEN-Landkreiskusel.de
- 5 Beteiligungsprojekte
- 1.260 registrierte Nutzerinnen und Nutzer (Stand Mai 23)



Der Landkreis stellt sich vor



Beteiligungsworkshops



Ableitung von Herausforderungen, Ideen und Wünschen

Durchführung themenspezifischer Workshops + Arbeitsgruppen (Ende Mai bis Oktober):

- Wirtschaft
- Bildung
- Nahversorgung
- Mobilität
- Kultur & Tourismus
- Teilhabe
- Gesundheit



20.7.2022

Chancen der zukünftigen



Gesundheitsversorgung

Begrüßung:



Heute
Lehrer
Workshop

Otto Rubly
Landrat



Moderations
Martin Verlage

Landkreis Kusel
22% der Hausärzte über 70 Jahre
44% über 65 Jahre

kein
einzig-
Art
unter
40
Jahre

Rettungs-
dienste
komplett
überfordert

mehr Studienplätze
Digital

Was kann man alles machen?

Kira Kießler
Lehrerin des Projektes



Telemedizin
soll etabliert
werden

...one
Apple
the day



17 Apotheken
im Landkreis

Digital



Beteiligung
plattform

186 Ärzte

Heraus-
forderungen
& Defizite



janina-roehrig.de

Impulsvortrag
Dipl.-Geograph Matthias Fischer



Akzeptanz
erhöhen

Lieferung

Optimale
Gesundheits-
versorgung



Video Sprechstunde

synchron
& asynchron

Abholstation



Graubereiche
legalisieren

Wie kommt
Patient an
sein
Medikament?



Medikament
für Patient

z.B. Foto vom
Patient im Pflegeheim
→ DATENSCHUTZ

digital
verschlüsselte
Daten



zertifizierte
Anwendung

Datentransfer

60 ARZTE
20 Pflegedienste
Apotheken

digitales
schulungs
konzept



Netzwerke
aufbauen

Wertschöpfungskette

Verah

Impulsvortrag
Gabriele Schäfer
Pflege-Stützpunkt

Wohnortnah
3 Stützpunkte
im Landkreis



finanziert
über Steuererlöse

Pflege von
Kindern &
Erwachsenen



Ambulant
statt stationär

Betreuung

Ärzte
Hausbesuch

digitale
Netzwerke

digitale
Sprechstunde

Viel zu
wenig Ärzte-
jungärzte
fehlen!



75% könnten
sich vorstellen
eine Praxis zu
übernehmen

weniger
Ärzte im
Landkreis

Fahrdienste?!

2020
dezentrale
Gesundheits-
versorgung
der Welt

56

Regel
basierte
KI

1. Pflege

Bessere
Zusammen-
arbeit
aller Sektoren

2. Prävention

Heim Monitoring
durch Sensor-
Kits

3. Allgemein
Medizin

Ersthelfer
App

4. Fachärztlicher
Bereich

Vernetzung/Austausch

5. Machen statt
Planen

Krankentransport

Bürokratie
vereinfachen

Impulsvortrag
Harald Altmendinger
Kassenärztliche Vereinigung

Lösungs-
ansätze
über die
DIGITALISIERUNG

Verknüpfung
Beruf & Familie
Räume?

Hol-
& Bring-
dienste
Patient

Zuschub
Kommune

Impulsvortrag
Stefan Merken-Moritzen
Micus Projektleiter

demographische
Wandel

Prognose
2025

zu viele
Patienten,
zu wenig
Ärzte

Hohe
Berg-
kosten

Tele-
monitoring

Virtual
Reality

Sicherheit

digitale
Infrastruktur
ist vorhanden

DISKUSSION

2. Prävention

Heim Monitoring
durch Sensor-
Kits

Kommunikation

4. Fachärztlicher
Bereich

Vernetzung/Austausch

digitale
Sprechstunde

5. Machen statt
Planen

Krankentransport

Bürokratie
vereinfachen

Impulsvortrag
Stefan Merken-Moritzen
Micus Projektleiter

demographische
Wandel

Prognose
2025

zu viele
Patienten,
zu wenig
Ärzte

Hohe
Berg-
kosten

Tele-
monitoring

Virtual
Reality

Sicherheit

digitale
Infrastruktur
ist vorhanden

DISKUSSION

2. Prävention

Heim Monitoring
durch Sensor-
Kits

Kommunikation

4. Fachärztlicher
Bereich

Vernetzung/Austausch

digitale
Sprechstunde

5. Machen statt
Planen

Krankentransport

Bürokratie
vereinfachen



Verbinden
& Beratung

Gesundheit
4.0

zu viele
Patienten,
zu wenig
Ärzte

Hohe
Berg-
kosten

Tele-
monitoring

Virtual
Reality

Sicherheit

digitale
Infrastruktur
ist vorhanden

DISKUSSION

2. Prävention

Heim Monitoring
durch Sensor-
Kits

Kommunikation

4. Fachärztlicher
Bereich

Vernetzung/Austausch

digitale
Sprechstunde

5. Machen statt
Planen

Krankentransport

Bürokratie
vereinfachen

3. Vision und Zielbilder



Vision

LAND L  EBEN
digital • gemeinsam • vorOrt



Zielbilder

Beteiligung und
Teilhabe aller
Menschen im
Landkreis Kusel an
den
Vorhaben von
LAND L(i)EBEN
ermöglichen

Testen, inwiefern
digitale
Möglichkeiten das
Leben im
Landkreis Kusel
erleichtern,
zukunftsfähig und
attraktiv gestalten

Sicherung der
Daseinsvorsorge
mit Hilfe neuer
Technologien

Förderung
bedarfsgerechter
und attraktiver
Mobilitätsangebote
im
Landkreis

Förderung des
Miteinanders, das
Austesten von
Innovationen und
das Entdecken der
Region

Kompetenzgewinn,
Generierung und
souveräner
Umgang mit
Daten



4. Integrierte Maßnahmen



LAND L*i*EBEN

digital • gemeinsam • vorOrt

Vision

Integrierte Zielbilder

Beteiligung und Teilhabe

Testen digitaler Möglichkeiten

Mobilität

Daseinsvorsorge sichern

Förderung des Miteinanders

Kompetenzgewinn

Integrierte Maßnahmen

Liebenswertes Kuselerland

KUseLToUR-Schätze
 Kulturschätze.digital
 ➤ Burgleben.digital
 ➤ Wanderwege.digital
 ➤ Museen.digital
 ➤ Draisine.digital

Mobilität im FoKUS

Mobilitätshubs
 Ruftaxi 2.0 –
 Buchen.Orten.Fahren

Medi-KUS

DigitFit-Parcours
 Telemedi-KUS
 GUT vernetzt in
 Gesundheit und Pflege
 ➤ Gesund Und
 Transparent –
 Gesundheits- und
 Pflegeplattform
 ➤ In Zukunft GUT
 gepflegt

Gemeinschaft I(i)eben

Fachkräfte.Unternehmen.Wirtschaft
 ➤ Pro Fachkraft
 ➤ Ausbildungs- und
 Stellenportal
 Digitallotsen
 Digitales Mitwirkungs-
 Ökosystem

Teilprojekte

Querschnittsmaßnahme

Datenplattform

Schlauer Landkreis

LandkreisApp

Katastrophenschutz



LAND L*i*EBEN

digital • gemeinsam • vorOrt

Vision

Integrierte Zielbilder

Beteiligung und Teilhabe

Testen digitaler Möglichkeiten

Mobilität

Daseinsvorsorge sichern

Förderung des Miteinanders

Kompetenzgewinn

Integrierte Maßnahmen

Teilprojekte

Liebenswertes Kuselerland

- KUseLToUR-Schätzepass
Kulturschätze. Digital
- Burgleben.digital
 - Wanderwege.digital
 - Museen.digital
 - Draisine.digital

Mobilität im FoKUS

- Mobilität-Hubs
Ruftaxi 2.0 –
Buchen.Orten.Fahren

Medi-KUS

- DigitFit-Parcours
Telemedi-KUS
GUT vernetzt in
Gesundheit und Pflege
- Gesund Und Transparent –
Gesundheits- und
Pflegeplattform
 - In Zukunft GUT
gepflegt

Gemeinschaft I(i)eben

- Fachkräfte.Unternehmen.
Wirtschaft
- Pro Fachkraft
 - Ausbildungs- und
Stellenportal
- Digitallotsen
Digitales Mitwirkungs-
Ökosystem

Querschnittsmaßnahme

Datenplattform

Schlauer Landkreis

LandkreisApp

Katastrophenschutz



LAND L*i*EBEN

digital • gemeinsam • vorOrt

Vision

Integrierte Zielbilder

Integrierte Maßnahmen

Teilprojekte

Querschnittsmaßnahme

Beteiligung und Teilhabe

Testen digitaler Möglichkeiten

Mobilität

Daseinsvorsorge sichern

Förderung des Miteinanders

Kompetenzgewinn

Lebenswertes Kuselerland

- KU**seL**T**o**UR**-Schätzepass
Kulturschätze.digital
- Burgleben.digital
 - Wanderwege.digital
 - Museen.digital
 - Draisine.digital

Mobilität im FoKUS

- Mobilität-Hubs
Ruftaxi 2.0 –
Buchen.Orten.Fahren

Medi-KUS

- DigitFit-Parcours
Telemedi-KUS
GUT vernetzt in
Gesundheit und Pflege
- Gesund Und Transparent –
Gesundheits- und
Pflegeplattform
 - In Zukunft GUT
gepflegt

Gemeinschaft I(i)eben

- Fachkräfte.Unternehmen.
Wirtschaft
- Pro Fachkraft
 - Ausbildungs- und
Stellenportal
- Digitallotsen
Digitales Mitwirkungs-
Ökosystem

Schlauer Landkreis

Datenplattform

LandkreisApp

Katastrophenschutz



LAND L*i*EBEN

digital • gemeinsam • vorOrt

Vision

Integrierte Zielbilder

Integrierte Maßnahmen

Teilprojekte

Querschnittsmaßnahme

Beteiligung und Teilhabe

Testen digitaler Möglichkeiten

Mobilität

Daseinsvorsorge sichern

Förderung des Miteinanders

Kompetenzgewinn

Liebenswertes Kuselerland

- KUseLToUR-Schätzepass
Kulturschätze. Digital
- Burgleben.digital
 - Wanderwege.digital
 - Museen.digital
 - Draisine.digital

Mobilität im FoKUS

- Mobilitätshubs
Ruftaxi 2.0 –
Buchen.Orten.Fahren

Medi-KUS

- DigitFit-Parcours
Telemedi-KUS
GUT vernetzt in Gesundheit und Pflege
- Gesund Und Transparent – Gesundheits- und Pflegeplattform
 - In Zukunft GUT gepflegt

Gemeinschaft I(i)eben

- Fachkräfte.Unternehmen.Wirtschaft
- Pro Fachkraft
 - Ausbildungs- und Stellenportal
- Digitallotsen
Digitales Mitwirkungs-Ökosystem

Schlauer Landkreis

Datenplattform

LandkreisApp

Katastrophenschutz



LAND L*i*EBEN

digital • gemeinsam • vorOrt

Vision

Integrierte Zielbilder

Beteiligung und Teilhabe

Testen digitaler Möglichkeiten

Mobilität

Daseinsvorsorge sichern

Förderung des Miteinanders

Kompetenzgewinn

Integrierte Maßnahmen

Liebenswertes Kuselerland

KUseLToUR-Schätzepass

Kulturschätze. Digital

- Burgleben.digital
- Wanderwege.digital
- Museen.digital
- Draisine.digital

Mobilität im FoKUS

Mobilität-Hubs

Ruftaxi 2.0 –
Buchen.Orten.Fahren

Medi-KUS

DigitFit-Parcours

Telemedi-KUS

GUT vernetzt in
Gesundheit und Pflege

- Gesund Und Transparent –
Gesundheits- und
Pflegeplattform
- In Zukunft GUT
gepflegt

Gemeinschaft I(i)eben

Fachkräfte.Unternehmen.
Wirtschaft

- Pro Fachkraft
- Ausbildungs- und
Stellenportal

Digitallotsen

Digitales Mitwirkungs-
Ökosystem

Teilprojekte

Querschnittsmaßnahme

Schlauer Landkreis

Datenplattform

LandkreisApp

Katastrophenschutz



LAND L*i*EBEN

digital • gemeinsam • vorOrt

Vision

Integrierte Zielbilder

Integrierte Maßnahmen

Teilprojekte

Querschnittsmaßnahme

Beteiligung und Teilhabe

Testen digitaler Möglichkeiten

Mobilität

Daseinsvorsorge sichern

Förderung des Miteinanders

Kompetenzgewinn

Liebenswertes Kuselerland

- KUseLToUR-Schätzepass
Kulturschätze. Digital
- Burgleben.digital
 - Wanderwege.digital
 - Museen.digital
 - Draisine.digital

Mobilität im FoKUS

- Mobilität-Hubs
Ruftaxi 2.0 –
Buchen.Orten.Fahren

Medi-KUS

- DigitFit-Parcours
Telemedi-KUS
GUT vernetzt in
Gesundheit und Pflege
- Gesund Und Transparent –
Gesundheits- und
Pflegeplattform
 - In Zukunft GUT
gepflegt

Gemeinschaft I(i)eben

- Fachkräfte.Unternehmen.
Wirtschaft
- Pro Fachkraft
 - Ausbildungs- und
Stellenportal
- Digitallotsen
Digitales Mitwirkungs-
Ökosystem

Schlauer Landkreis

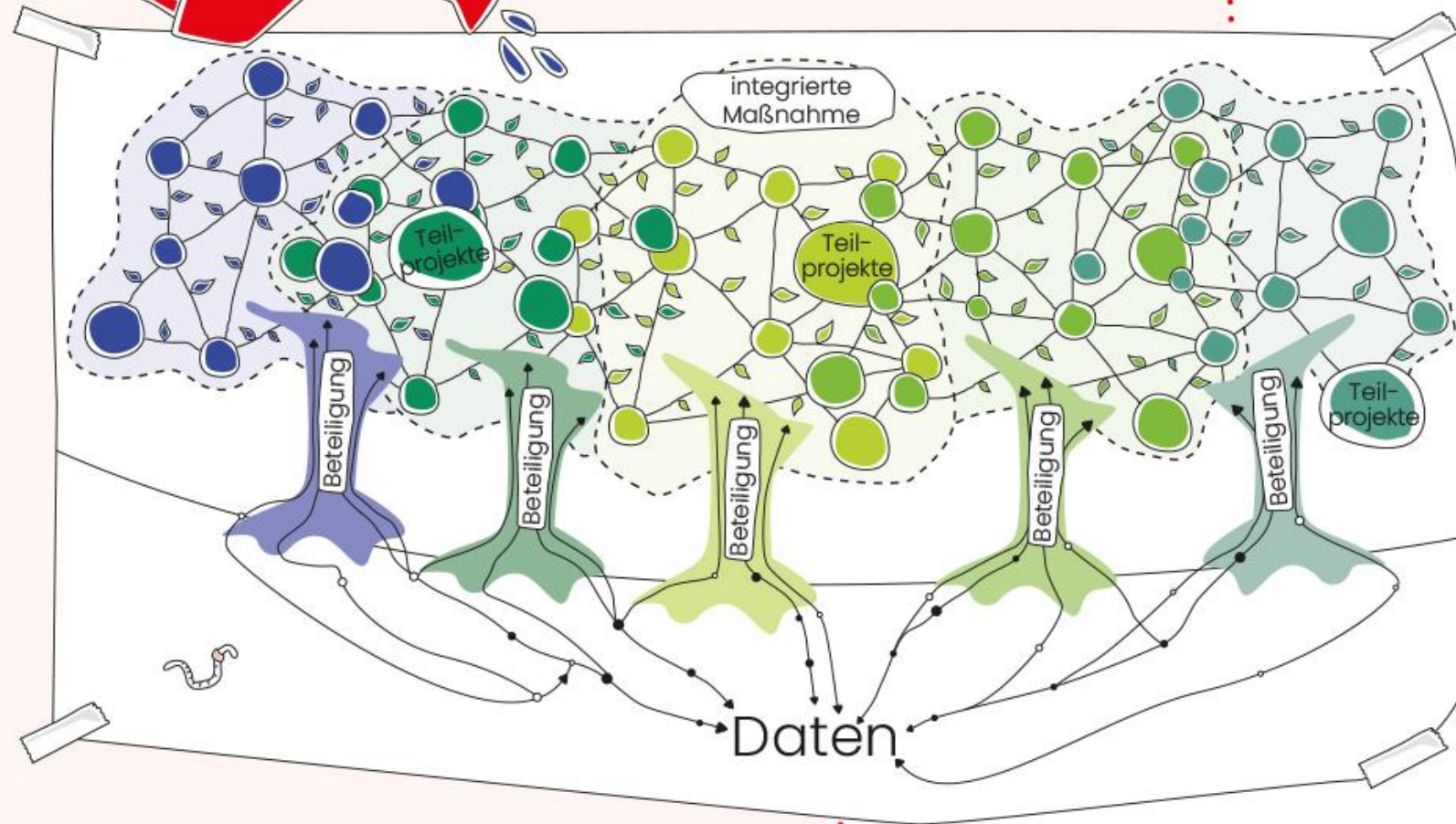
Datenplattform

LandkreisApp

Katastrophenschutz



LAND L(i)EBEN Ökosystem



5. Finanzierung



Übersicht Projektfinanzierung

Umsetzungsphase: 14.130.767,50 €

Personalkosten

4.031.362,41 €

11,5 Personalstellen

Sachkosten

1.549.805,07 €

u.a. Beratung, Reisekosten

Investitionskosten

8.549.600,00 €

Liebenswertes Kuselerland:

1.008.000 €

Mobilität im FoKUS

1.120.000 €

Medi-KUS

4.400.000 €

Gemeinschaft l(i)eben

1.317.600 €

Schlauer Landkreis

704.000 €



6. Umsetzungshorizont



Umsetzungshorizont

Kurzfristige Ziele (umsetzbar innerhalb 1 Jahres)

- Kulturschätze.digital
 - Burgleben.digital
 - Wanderwege.digital
 - Museen.digital
 - Draisine.digital
- DigiFit-Parcours
- Digitallotsen
- Katastrophenschutz

Mittelfristige Ziele (umsetzbar innerhalb 2-3 Jahren)

- **KU**s**EL**To**UR**-Schätzepass
- Gesundheits- & Pflegeplattform
- Ruftaxi 2.0
- Mobilitätshubs
- Ausbildungs- & Stellenportal
- Datenplattform
- LandkreisApp

Langfristige Ziele (umsetzbar innerhalb 4 Jahren)

- Telemedi-KUS
- In Zukunft GUT gepflegt
- Fachkräfte.Unternehmen.Wirtschaft
- Digitales Mitwirkungs-Ökosystem



7. Ausblick



Ausblick

- Einbindung der politischen Gremien (Kreisausschuss, Kreistag)
- Abgabe der Strategie bis 30.06.
- Prüfung und Freigabe seitens der Fördermittelgebenden





Kontakt

Vielen Dank!



**Landkreis
Kusel**

Gefördert durch:



Bundesministerium
für Wohnen, Stadtentwicklung
und Bauwesen

KFW

aufgrund eines Beschlusses
des Deutschen Bundestages