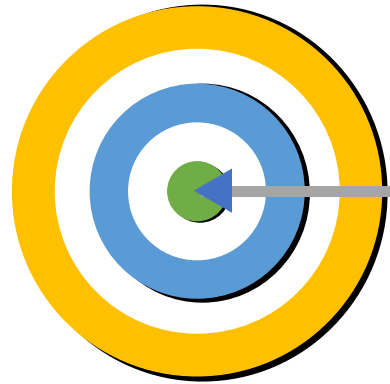




Idee für Titelbild

Motto des Wettbewerbs:

# Gemeinsam aus der Krise



# S M A R T



Arbeiten,  
Einkaufen,  
Ärztliche  
Versorgung



**Attraktive  
Dörfer**

Ereignisse kommen  
in die Dörfer,  
Gemeinsam mobil



**Mobilität mal  
anders**

Selbstbestimmt  
digital - jedem Dorf  
sein eigene Lösung



**Dorfgemein-  
schaft digital**

# Land I(i)eben

## Digital.Gemeinsam.vorOrt

**S**

### **STRENGTH (STÄRKEN)**

Dorfgemeinschaft  
Ehrenamt, Vereine  
Tradition  
Lückenloses Radwegenetz

**W**

### **WEAKNESSES (SCHWÄCHEN)**

Altersstruktur  
Auspendler  
Autodichte  
Arbeitsplätze

**O**

### **OPPORTUNITIES (CHANCEN)**

Jedem Dorf seine digitale Lösung  
Zentrale Lage zwischen Hochschulstandorten SB, KL, TR, ZW = Chance zur „dezentalen Digitalisierung“ (z.B. St. Wendel)  
KmU stärken und ausbauen  
Verlängerte digitale Werkbank  
Virtuelle-Dorf-Mall

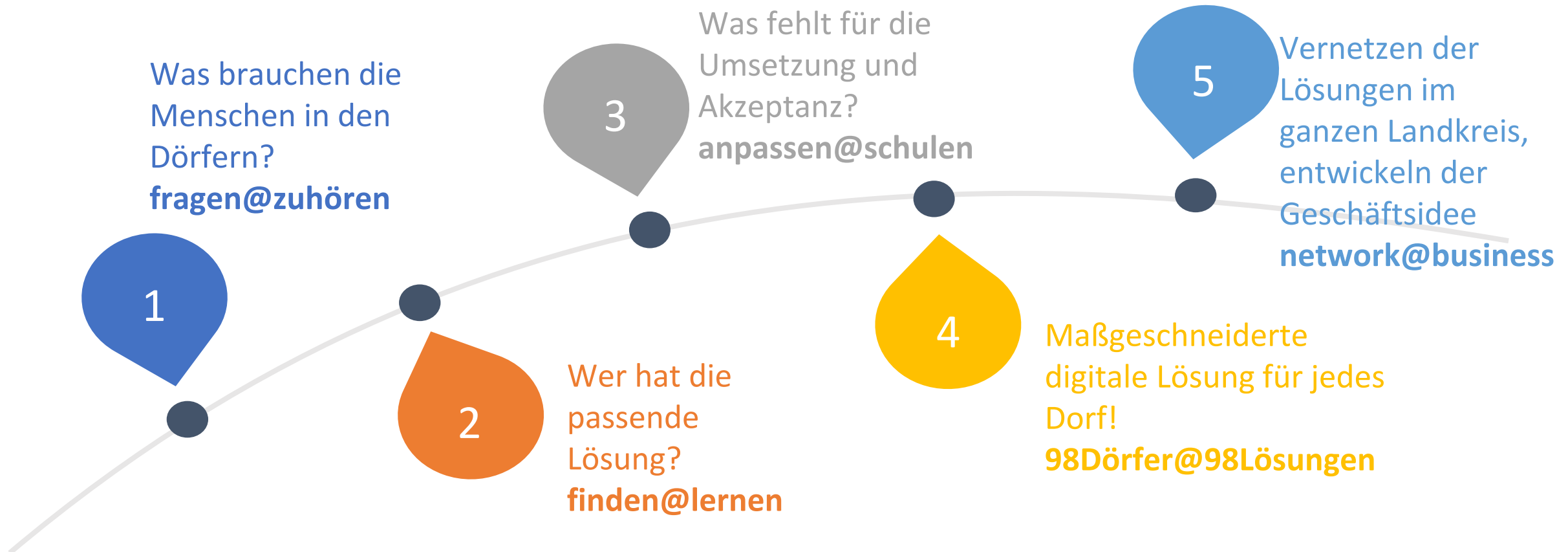
**T**

### **THREATS (RISIKEN)**

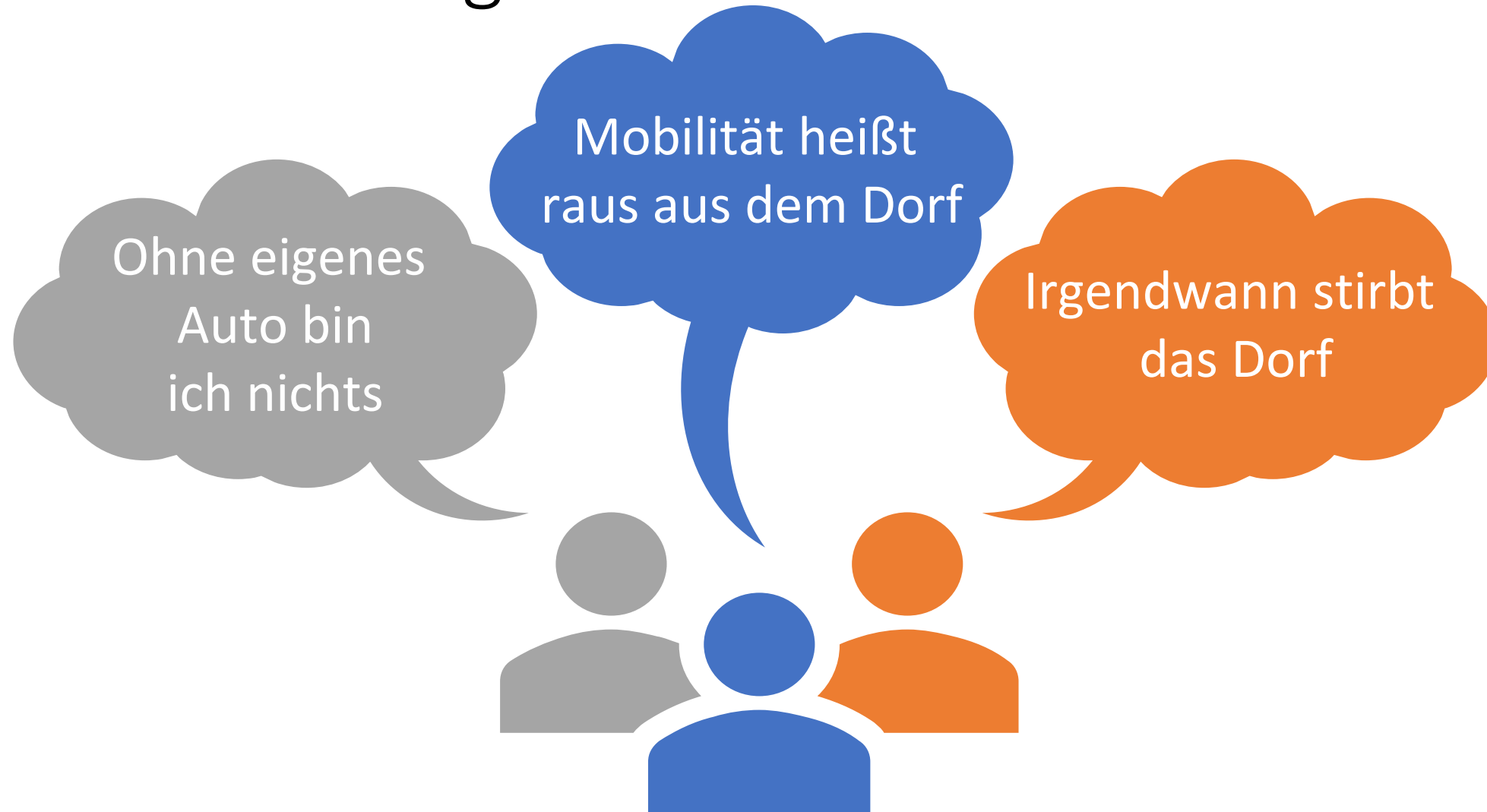
Akzeptanz  
Technische Umsetzung

# Land I(i)eben

## Digital.Gemeinsam.vorOrt



# Land l(i)eben Digital.Gemeinsam.vorOrt



# Land l(i)eben Digital.Gemeinsam.vorOrt

## Unsere Story

---

Durch Corona wurde der Bevölkerung bewusst, wie liebenswert das Landleben ist.

Wer sich vorher abgehängt fühlte, schätzte die Vorteile wieder.

Die meisten Nachteile des Landlebens lassen sich durch Digitalisierung ausgleichen und die Vorteile haben einen höheren Stellenwert als die Nachteile. In der Gemeinschaft vor Ort, lag der große Vorteil in der Krise

---

# Bürgerhaus digital – Baustein für Baustein

Bürgerhaus

Co-Working-Space

Home-Schooling

E-Sport

Digitales  
Bürgerbüro

Virtueller  
Sitzungssaal

Mobilitätshub

E-Sprechstunde

Veranstaltungs-  
streaming

# Land I(i)eben

## Digital.Gemeinsam.vorOrt

Bedarf für das  
Dorf entwickeln

Gute Beispiele  
suchen

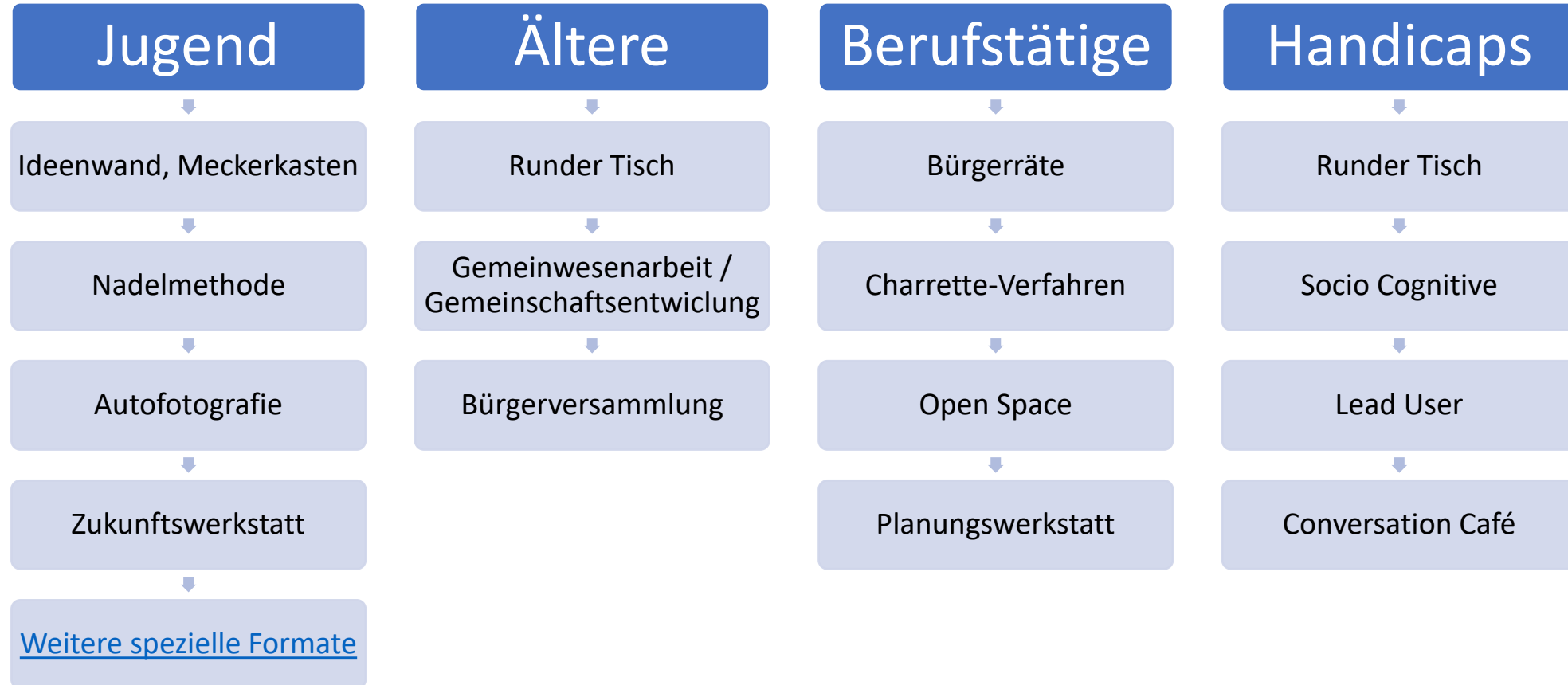
Aus Erfahrungen  
lernen

eigene Strategie  
entwerfen

Idee umsetzen  
und anderen  
davon erzählen



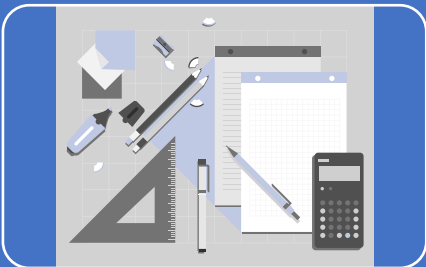
# Zielgruppenspezifische Bürgerbeteiligung



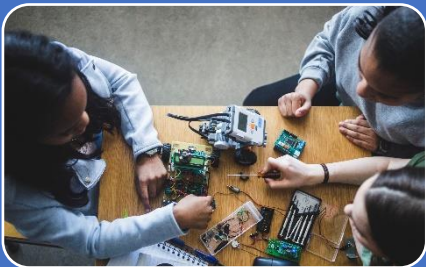
# Maßnahmenpaket in der Planungsphase



Kulturelle Teilhabe in Wohneinrichtungen  
(Kammermusikraum) (Glan-  
Münchweiler/Schönenberg-Kübelberg)

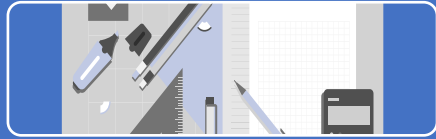


Einrichtung Stabsstelle Digitalisierung ,  
(Schaffen und Besetzung neuer Stelle)



digitale Partizipationsplattform

# Maßnahmenpaket in der Umsetzungsphase:



Digitales Praktikum (Einrichtung Praktikums Co-Working Space)



Digitallots\*in (1 Lotse je VG)



Mobilitätshub (Bahnhof Altenglan u. Lauterecken)



Telemedizin - 5G-Sprechstunde, MVZ (Reipoltskirchen) macht MICUS



ÖPNV APP (Bedarfsorientierter ÖPNV)



Die Ereignisse kommen zu den Menschen (Einrichtung in DGHs und FW-Halle...)

# Digitallotse, z.B. Bremen-Bremerhaven



# Land l(i)eben Digital.Gemeinsam.vorOrt



Vorschlag für  
Logo

